



**МИНИСТЕРСТВО
СТРОИТЕЛЬСТВА
НОВОСИБИРСКОЙ ОБЛАСТИ**

ПРИКАЗ

09.10.2024

№ 177-НПА

г. Новосибирск

**Об утверждении генерального плана Верх-Ирменского сельсовета
Ордынского района Новосибирской области**

В соответствии со статьями 9, 23, 24, 25 Градостроительного кодекса Российской Федерации, руководствуясь Законом Новосибирской области от 18.12.2015 № 27-ОЗ «О перераспределении полномочий между органами местного самоуправления муниципальных образований Новосибирской области и органами государственной власти Новосибирской области и внесении изменения в статью 3 Закона Новосибирской области «Об отдельных вопросах организации местного самоуправления в Новосибирской области», постановлением Правительства Новосибирской области от 29.02.2016 № 57-п «Об установлении Порядка взаимодействия между органами местного самоуправления муниципальных образований Новосибирской области и министерством строительства Новосибирской области при реализации ими перераспределенных полномочий», на основании приказа министерства строительства Новосибирской области от 14.04.2020 № 231 «О подготовке генерального плана Верх-Ирменского сельсовета Ордынского района Новосибирской области» **п р и к а з ы в а ю**:

1. Утвердить прилагаемый генеральный план Верх-Ирменского сельсовета Ордынского района Новосибирской области.

2. Признать утратившим силу генеральный план Верх-Ирменского сельсовета Ордынского района Новосибирской области, утвержденный решением Совета депутатов Верх-Ирменского сельсовета Ордынского района Новосибирской области от 21.12.2012 № 35 «Об утверждении генерального плана Верх-Ирменского сельсовета Ордынского района Новосибирской области».

3. Управлению архитектуры и градостроительства министерства строительства Новосибирской области (Савонина Е.Г.) направить копию настоящего приказа в администрацию Ордынского района Новосибирской области в течение пяти рабочих дней со дня утверждения для опубликования информации об утверждении настоящего приказа в средствах массовой информации с указанием в публикации сведений о размещении на официальном сайте муниципального образования в информационно-телекоммуникационной сети Интернет.

4. Контроль за исполнением настоящего приказа возложить на заместителя министра – главного архитектора Новосибирской области министерства строительства Новосибирской области Фаткина И.Ю.

И.о. министра

Д.С. Тимонов

УТВЕРЖДЕН
приказом министерства строительства
Новосибирской области
от 09.10.2024 № 177-НПА

**Состав генерального плана Верх-Ирменского сельсовета
Ордынского района Новосибирской области**

1. Положение о территориальном планировании (приложение № 1).
2. Карта планируемого размещения объектов местного значения (приложение № 2).
3. Карта функциональных зон (приложение № 3).
4. Карта границ населенных пунктов (в том числе границ образуемых населенных пунктов) (приложение № 4).
5. Сведения о границах населенных пунктов (в том числе границах образуемых населенных пунктов) (приложение № 5).

ПРИЛОЖЕНИЕ № 1
к генеральному плану
Верх-Ирменского сельсовета
Ордынского района
Новосибирской области

Положение о территориальном планировании

Положение о территориальном планировании включает в себя:

1. Сведения о видах, назначении и наименованиях планируемых для размещения объектов местного значения, их основные характеристики, их местоположение, характеристики зон с особыми условиями использования территорий (таблица № 1).

2. Параметры функциональных зон, а также сведения о планируемых для размещения в них объектах федерального значения, объектах регионального значения, объектах местного значения за исключением линейных объектов (таблица № 2).

1. Сведения о видах, назначении и наименованиях планируемых для размещения объектов местного значения, их основные характеристики, их местоположение, характеристики зон с особыми условиями использования территорий

Таблица № 1

№ п/п	Код объекта	Вид объекта	Назначение, наименование, местоположение объектов	Основные характеристики	Срок реализации	Наименование функциональной зоны	Характеристики зон с особыми условиями использования территории
1	602010301	Объект физической культуры и массового спорта ¹	Планируемый к размещению объект спорта, включающий отдельно нормируемые спортивные сооружения (объекты) (в т. ч. физкультурно-оздоровительный комплекс) в селе Верх-Ирмень	Общая площадь спортзалов и помещений для физкультурно-оздоровительных занятий не менее 1000 кв. м, единая пропускная способность объекта (далее - ЕПС) 50 чел.	2033 год	Зона специализированной общественной застройки	Установление не требуется
2	602010302	Объект физической культуры и массового спорта	Планируемое к размещению спортивное сооружение (плавательный бассейн) в селе Верх-Ирмень	Чаша бассейна 25*8,5 м (4 дорожки), ЕПС 32 чел.	2033 год	Зона специализированной общественной застройки	Установление не требуется
3	602010302	Объект физической культуры и массового спорта	Планируемое к размещению спортивное сооружение в деревне Плотниково	Общая площадь сооружений не менее 700 кв. м, ЕПС 25 чел.	2033 год	Зона специализированной общественной застройки	Установление не требуется

¹ Расчет минимальной потребности планируемого населения в объектах в сфере физической культуры и массового спорта произведен на основании постановления Правительства Новосибирской области от 12.08.2015 № 303-п «Об утверждении региональных нормативов градостроительного проектирования Новосибирской области»

4	602010302	Объект физической культуры и массового спорта	Планируемое к размещению спортивное сооружение в деревне Поперечное	Общая площадь сооружений не менее 300 кв. м, ЕПС 10 чел.	2033 год	Зона специализированной общественной застройки	Установление не требуется
5	602030503	Улично-дорожная сеть сельского населенного пункта	Планируемые к размещению улицы в жилой застройке в селе Верх-Ирмень	0,47 км	2043 год	Зона транспортной инфраструктуры	Установление не требуется
6	602030503	Улично-дорожная сеть сельского населенного пункта	Планируемые к размещению улицы в жилой застройке в деревне Плотниково	1,97 км	2043 год	Зона транспортной инфраструктуры	Установление не требуется
7	602030503	Улично-дорожная сеть сельского населенного пункта	Планируемые к размещению улицы в жилой застройке в деревне Поперечное	1,24 км	2043 год	Зона транспортной инфраструктуры	Установление не требуется
8	602031008	Линии общественного пассажирского транспорта	Планируемая к размещению автобусная (электробусная) линия в селе Верх-Ирмень, в деревне Поперечное и на территории Верх-Ирменского сельсовета	9,6 км	2043 год	Зона транспортной инфраструктуры	Установление не требуется
9	602031106	Остановочные пункты общественного пассажирского транспорта	Планируемые к размещению остановочные пункты в селе Верх-Ирмень (1 объект) и на территории Верх-Ирменского сельсовета (1 объект)	Минимально допустимый радиус кривых в плане 400 м	2043 год	Зона транспортной инфраструктуры	Установление не требуется
10	602041106	Объекты водоснабжения	Планируемая к размещению артезианская скважина в селе Верх-Ирмень (1 объект)	10 м ³ /ч. Уточнить на следующем этапе проектирования	2033 год	Зона инженерной инфраструктуры	Первый пояс зоны санитарной охраны 30 м

11	602041106	Объекты водоснабжения	Планируемая к размещению артезианская скважина в Верх-Ирменском сельсовете (1 объект)	10 м ³ /ч. Уточнить на следующем этапе проектирования	2033 год	Зона инженерной инфраструктуры	Первый пояс зоны санитарной охраны 30 м
12	602041106	Объекты водоснабжения	Планируемая к размещению артезианская скважина в деревне Поперечное (1 объект)	10 м ³ /ч. Уточнить на следующем этапе проектирования	2033 год	Зона сельскохозяйственных угодий	Первый пояс зоны санитарной охраны 30 м
13	602041105	Объекты водоснабжения	Планируемый к размещению резервуар в Верх-Ирменском сельсовете (1 объект)	50 м ³ . Уточнить на следующем этапе проектирования	2033 год	Зона инженерной инфраструктуры	Зона санитарной охраны 10 м
14	602041102	Объекты водоснабжения	Планируемое к размещению водопроводное очистное сооружение в деревне Плотниково (1 объект)	200 м ³ /сут. Уточнить на следующем этапе проектирования	2033 год	Зона сельскохозяйственных угодий	Зона санитарной охраны 30 м
15	602041102	Объекты водоснабжения	Планируемое к размещению водопроводное очистное сооружение в селе Верх-Ирмень (1 объект)	900 м ³ /сут. Уточнить на следующем этапе проектирования	2033 год	Зона инженерной инфраструктуры	Зона санитарной охраны 30 м
16	602041102	Объекты водоснабжения	Планируемое к размещению водопроводное очистное сооружение в селе Верх-Ирмень (1 объекта)	240 м ³ /сут. Уточнить на следующем этапе проектирования	2033 год	Зона инженерной инфраструктуры	Зона санитарной охраны 30 м
17	602041102	Объекты водоснабжения	Планируемое к размещению водопроводное	240 м ³ /сут. Уточнить на следующем	2033 год	Зона инженерной инфраструктуры	Зона санитарной охраны 30 м

			очистное сооружение в Верх-Ирменском сельсовете (1 объекта)	этапе проектирования			
18	602041202	Сети водоснабжения	Планируемый к размещению водопровод в селе Верх-Ирмень, деревне Плотниково, деревне Поперечное	11,22 км. Уточнить на следующем этапе проектирования	2033 год	Линейный объект	Санитарно-защитная полоса 10-50 в зависимости от наличия грунтовых вод (устанавливается на следующем этапе проектирования)
19	602040901	Объекты теплоснабжения	Планируемые к реконструкции источники тепловой энергии селе Верх-Ирмень (2 объекта)	3 Гкал/ч. Уточнить на следующем этапе проектирования	2033 год	Зона специализированной общественной застройки	100 м. Уточнить на следующем этапе проектирования
20	602041002	Сети теплоснабжения	Планируемые к реконструкции теплопроводы распределительные (квартальные) в селе Верх-Ирмень	8,9 км двухтрубном исчислении км. Уточнить на следующем этапе проектирования	2033 год	Линейный объект	Охранная зона 3 м
21	602040514	Объекты добычи и транспортировки газа	Планируемые к размещению пункты редуцирования газа (ПРГ) в селе Верх-Ирмень (5 объектов).	100 м ³ /час. Уточнить на следующем этапе проектирования	2033 год	Зона инженерной инфраструктуры, зона транспортной инфраструктуры	Охранная зона 10 м
22	602040514	Объекты добычи и транспортировки газа	Планируемые к размещению пункты редуцирования газа (ПРГ) в деревне Плотниково (4 объекта),	30 м ³ /час. Уточнить на следующем этапе проектирования	2033 год	Зона инженерной инфраструктуры, зоны сельскохозяйственного использования.	Охранная зона 10 м

			деревне Поперечное (4 объекта) в Верх-Ирменском сельсовете (1 объект)				
23	602040601	Распределительные трубопроводы для транспортировки газа	Планируемые к размещению газопроводы распределительные высокого давления	15,9 км. Уточнить на следующем этапе проектирования	2033 год	Линейный объект	Охранная зона 2-3 м
24	602050301	Места погребения	Планируемые к размещению кладбища в Верх-Ирменском сельсовете (3 объекта)	Площадь 12,38 га	2043 год	Зона кладбищ	Охранная зона 50 м

Расчет минимальной потребности планируемого населения в объектах в сфере физической культуры и массового спорта произведен на основании постановления Правительства Новосибирской области от 12.08.2015 № 303-п «Об утверждении региональных нормативов градостроительного проектирования Новосибирской области»

Параметры функциональных зон, а также сведения о планируемых для размещения в них объектах федерального значения, объектах регионального значения, объектах местного значения за исключением линейных объектов

Таблица № 2

№ п/п	Наименование	Параметры функциональных зон			Сведения о планируемых объектах			
		Наименование параметра	Количественный показатель	%	Федерального значения	Регионального значения	Местного значения муниципального района	Местного значения поселения
	Общая площадь сельского поселения	Площадь зоны, га	24910	100				
1	Зона застройки индивидуальными жилыми домами	Площадь зоны, га	454,58	1,82	-	-	-	-
		Коэффициент застройки	0,05	-				
		Средняя этажность	1	-				
		Плотность населения, чел./га	7	-				
		Численность населения, чел.	3230	-				
2	Зона застройки малоэтажными жилыми домами (до 4 этажей, включая мансардный)	Площадь зоны, га	51,39	0,21	-	-	-	-
		Коэффициент застройки	0,2	-				
		Средняя этажность	3	-				
		Плотность населения, чел./га	42	-				
		Численность населения, чел.	2170	-				

3	Общественно-деловая зона	Площадь зоны, га	4,09	0,02	–	–	–	–
4	Многофункциональная общественно-деловая зона	Площадь зоны, га	4,80	0,02	–	–	–	–
5	Зона специализированной общественной застройки	Площадь зоны, га	23,00	0,09	–	–	Планируемая к размещению дошкольная образовательная организация на 120 мест в селе Верх-Ирмень	Планируемый к размещению объект спорта, включающий отдельно нормируемые спортивные сооружения (объекты) (в т. ч. физкультурно-оздоровительный комплекс) в селе Верх-Ирмень
							Планируемая к реконструкции общеобразовательная организация в селе Верх-Ирмень (увеличение мощности до 550 мест)	
							Планируемый к размещению объект культурно-досугового (клубного) типа в селе Верх-Ирмень (100 мест)	Планируемое к размещению спортивное сооружение (плавательный бассейн) в селе Верх-Ирмень
							Планируемый к размещению объект культурно-досугового (клубного) типа в деревне Плотниково (60 мест)	
							Планируемый к размещению объект культурно-досугового (клубного) типа в деревне Поперечное	Планируемое к размещению спортивное сооружение в деревне

								Плотниково
								Планируемое к размещению спортивное сооружение в деревне Поперечное
6	Производственная зона	Площадь зоны, га	26,73	0,11	–	–	–	–
7	Научно-производственная зона	Площадь зоны, га	3,91	0,02	–	–	–	–
8	Зона инженерной инфраструктуры	Площадь зоны, га	25,98	0,10	–	Планируемая к реконструкции электрическая подстанция 110 кВ в деревне Поперечное	–	Планируемая к размещению артезианская скважина в селе Верх-Ирмень (1 объекта)
								Планируемая к размещению артезианская скважина) в Верх-Ирменском сельсовете (1 объекта)
								Планируемый к размещению резервуар в Верх-Ирменском сельсовете (1 объект)
								Планируемые к размещению водопроводные очистные сооружения в селе Верх-Ирмень

								(2 объекта)
								Планируемые к размещению водопроводные очистные сооружения в Верх-Ирменском сельсовете (1 объекта)
								Планируемая к размещению артезианская скважина в деревне Поперечное
								Планируемые к размещению водопроводные очистные сооружения в деревне Плотниково
								Планируемые к размещению пункты редуцирования газа (ПРГ) в селе Верх-Ирмень (3 объекта)
								Планируемые к размещению пункты редуцирования газа (ПРГ) в деревне Плотниково (4 объекта)
								Планируемые к размещению

								пункты редуцирования газ в деревне Поперечное (4 объекта)
9	Зона транспортной инфраструктуры	Площадь зоны, га	223,42	0,90	–	–	–	Планируемый к размещению остановочный пункт в селе Верх-Ирмень (1 объект)
								Планируемый к размещению остановочный пункт на территории Верх-Ирменского сельсовета (1 объект)
								Планируемые к размещению пункты редуцирования газа (ПРГ) в селе Верх-Ирмень (2 объекта)
10	Зоны сельскохозяйственного использования	Площадь зоны, га	2926,21	11,75	–	–	–	Планируемые к размещению пункты редуцирования газа (ПРГ) в Верх-Ирменском сельсовете
11	Зоны сельскохозяйственных угодий	Площадь зоны, га	19255,98	77,30	–	–	–	–
12	Зона садоводства,	Площадь зоны,	13,49	0,05	–	–	–	–

	огородничества	га						
13	Производственная зона сельскохозяйственных предприятий	Площадь зоны, га	234,54	0,94	-	-	-	-
14	Зоны рекреационного назначения	Площадь зоны, га	136,55	0,55	-	-	-	-
15	Зона озелененных территорий общего пользования (парки, сады, скверы, бульвары, городские леса)	Площадь зоны, га	9,60	0,04	-	-	-	-
16	Зона отдыха	Площадь зоны, га	25,22	0,10	-	-	-	-
17	Зона лесов	Площадь зоны, га	1178,85	4,73			-	-
18	Зона кладбищ	Площадь зоны, га	25,6	0,10	-	-	-	Планируемые к размещению кладбища в Верх-Ирменском сельсовете (3 объекта)
19	Зона складирования и захоронения отходов	Площадь зоны, га	16,02	0,06	-	-	-	-
20	Зона озелененных территорий специального назначения	Площадь зоны, га	15,17	0,06	-	-	-	-
21	Зона акваторий	Площадь зоны, га	229,68	0,92	-	-	-	-
22	Иные зоны	Площадь зоны, га	25,52	0,10	-	-	-	-

ПРИЛОЖЕНИЕ № 2
к генеральному плану
Верх-Ирменского сельсовета
Ордынского района Новосибирской
области

Карта планируемого размещения объектов местного значения

УСЛОВНЫЕ ОБОЗНАЧЕНИЯ

ГРАНИЦЫ ЕДИНИЦ АДМИНИСТРАТИВНО-ТЕРРИТОРИАЛЬНОГО ДЕЛЕНИЯ РОССИЙСКОЙ ФЕДЕРАЦИИ

- Границы муниципальных районов
- Границы городского поселения
- Границы городского округа
- Границы муниципального округа

ЗЕМЕЛЬНЫЕ УЧАСТКИ

- Земельные участки, сведения о которых опубликованы в Едином государственном реестре недвижимости

ПРИРОДНЫЕ ОБЪЕКТЫ

- Водоотвод (рек, ручьи, каналы)
- Водоём (рек, ручьи, каналы)

ОБЪЕКТЫ СОЦИАЛЬНОЙ ИНФРАСТРУКТУРЫ ОТДЫХА И ТУРИЗМА, САНАТОРНО-КУРОРТНОГО НАЗНАЧЕНИЯ

- Местное значение: санатории, пансионаты, курорты, санаторно-курортные комплексы, объекты культурного и массового спорта, объекты культуры и искусства
- Объекты государственного значения: санатории, пансионаты, курорты, санаторно-курортные комплексы, объекты культурного и массового спорта, объекты культуры и искусства
- Санаторно-курортные комплексы

ОБЪЕКТЫ ИНЖЕНЕРНОЙ ИНФРАСТРУКТУРЫ

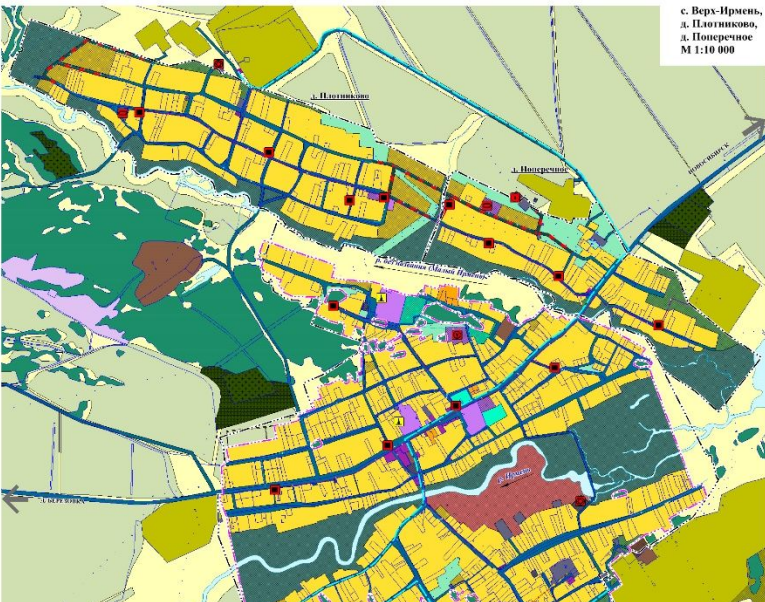
- Местное значение:
 - Артезианские скважины
 - Водозаборные инженерные сооружения
 - Резервуары
- Сети водоснабжения:
 - Водопроводы
- Сети теплоснабжения:
 - Теплопроводы
 - Теплопроводы районного (городского) значения
- Объекты газоснабжения и транспортировки газа:
 - Газопроводы
 - Газопроводы районного (городского) значения
- Объекты радиоточечной связи:
 - Радиоточечные станции
- Объекты радиоточечной связи:
 - Радиоточечные станции

ФУНКЦИОНАЛЬНЫЕ ЗОНЫ

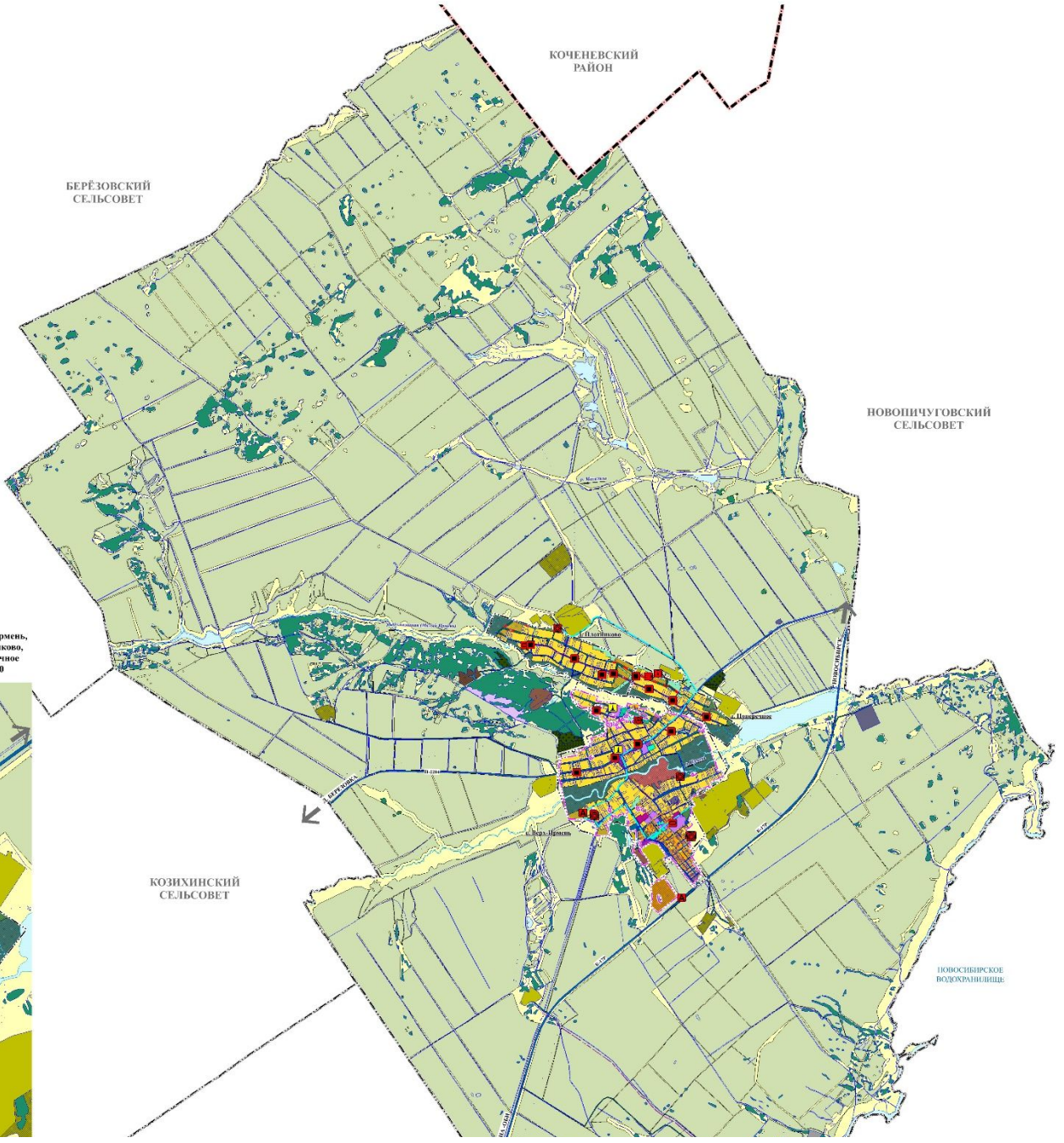
- Зона для размещения объектов складского назначения
- Зона для размещения объектов общественного назначения (до 4 этажей, включая подземный)
- Общественно-деловая зона
- Мультифункциональная общественно-деловая зона
- Зона специализированной общественной деятельности
- Производственная зона
- Производственно-складская зона
- Зона авиационной инфраструктуры
- Зона транзитной инфраструктуры
- Зона обслуживания объектов недвижимости
- Зона складского назначения (улицы)
- Зона складского назначения
- Производственная зона коммунально-бытового назначения
- Зона рекреационного назначения
- Зона для размещения объектов общественного назначения (спортивные сооружения, театры, музеи, библиотеки, парки)
- Зона отдыха
- Зона отдыха
- Зона складирования и хранения отходов
- Зона размещения территории специального назначения
- Зона аэропортов
- Иные зоны

ОБЪЕКТЫ ТРАНСПОРТНОЙ ИНФРАСТРУКТУРЫ

- Местное значение:
 - Узлы автомобильного транспорта
 - Узлы железнодорожного транспорта
 - Узлы воздушного транспорта
 - Узлы городского транспорта
 - Узлы общественного транспорта
 - Узлы автомобильного транспорта
 - Узлы железнодорожного транспорта
 - Узлы воздушного транспорта
 - Узлы городского транспорта
 - Узлы общественного транспорта
- Системный уровень:
 - Системный уровень



с. Верх-Ирмень,
д. Платовиково,
д. Попереchnoe
М 1:10 000



ПРИЛОЖЕНИЕ № 3
к генеральному плану
Верх-Ирменского сельсовета Ордынского
района Новосибирской области
Лист 1

Карта функциональных зон

УСЛОВНЫЕ ОБОЗНАЧЕНИЯ
ГРАНИЦЫ ЕДИНИЦ АДМИНИСТРАТИВНО-ТЕРРИТОРИАЛЬНОГО ДЕЛЕНИЯ РОССИЙСКОЙ ФЕДЕРАЦИИ

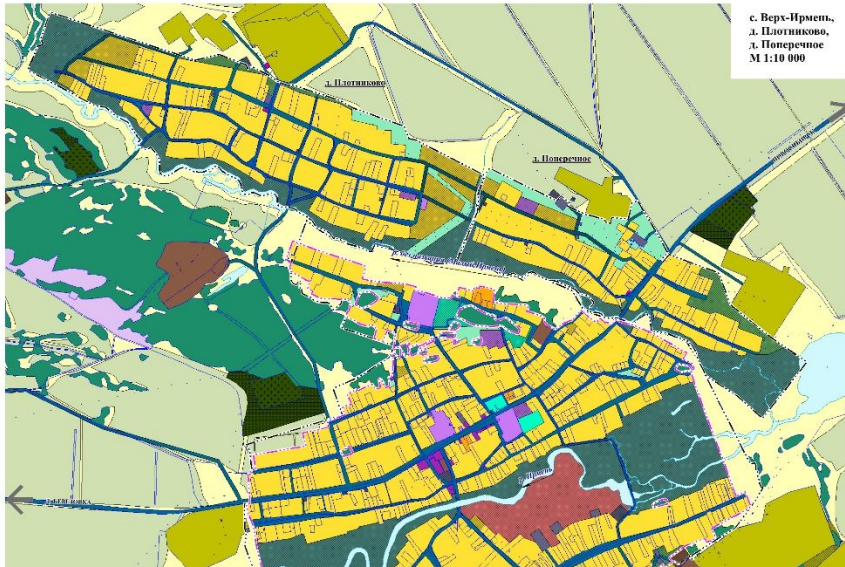
- Границы муниципального района
- Границы сельского поселения
- Границы населенного пункта
- Границы земельного участка

ЗЕМЕЛЬНЫЕ УЧАСТКИ
 (в границах земельных участков, сведения о которых опубликованы в Едином государственном реестре недвижимости)

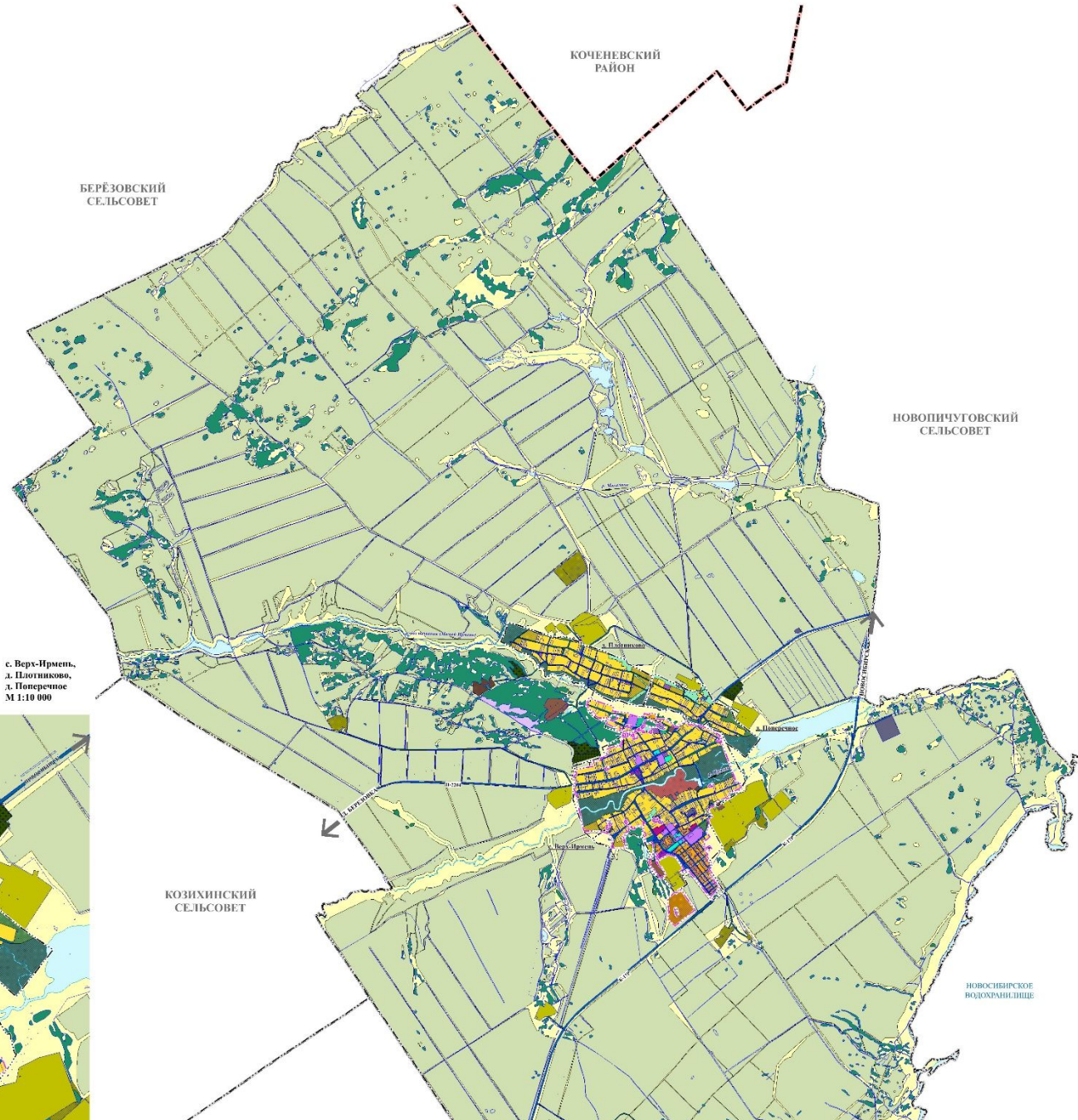
- Водоём (озеро, ручей, канал)
- Водоём (ручей, ручей, канал)

ФУНКЦИОНАЛЬНЫЕ ЗОНЫ

- | | | |
|--|--|---|
| | | Зона дачного строительства (загородный жилой массив) |
| | | Зона дачного строительства (загородный жилой массив с гаражом, автостоянкой) |
| | | Общая рекреационная зона |
| | | Мультифункциональная общесплошная зона |
| | | Зона сбалансированной общесплошной застройки |
| | | Производственная зона |
| | | Инженерно-техническая зона |
| | | Зона инженерной инфраструктуры |
| | | Зона транспортной инфраструктуры |
| | | Зона сельскохозяйственного назначения |
| | | Зона сельскохозяйственного назначения |
| | | Зона рекреации и спорта |
| | | Производственная зона сельскохозяйственного назначения |
| | | Зона рекреационного назначения |
| | | Зона рекреационной территории (парки, сады, скверы, бульвары, городские леса) |
| | | Зона отдыха |
| | | Зона лесов |
| | | Зона сквабин |
| | | Зона озеленения и ландшафтного дизайна |
| | | Зона озеленения территории санаторно-курортного назначения |
| | | Зона водоемов |
| | | Иные зоны |



с. Верх-Ирмень,
 д. Плотниково,
 д. Поперечное
 М 1:10 000



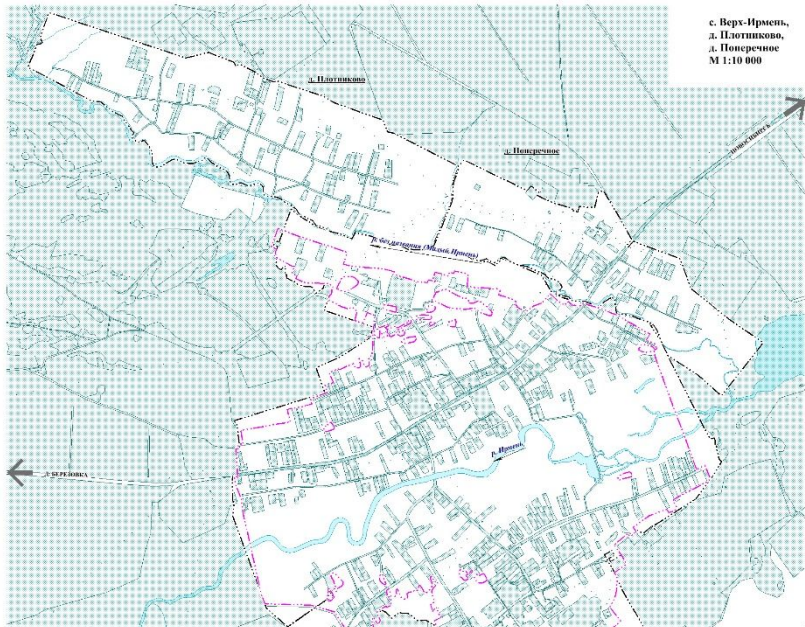
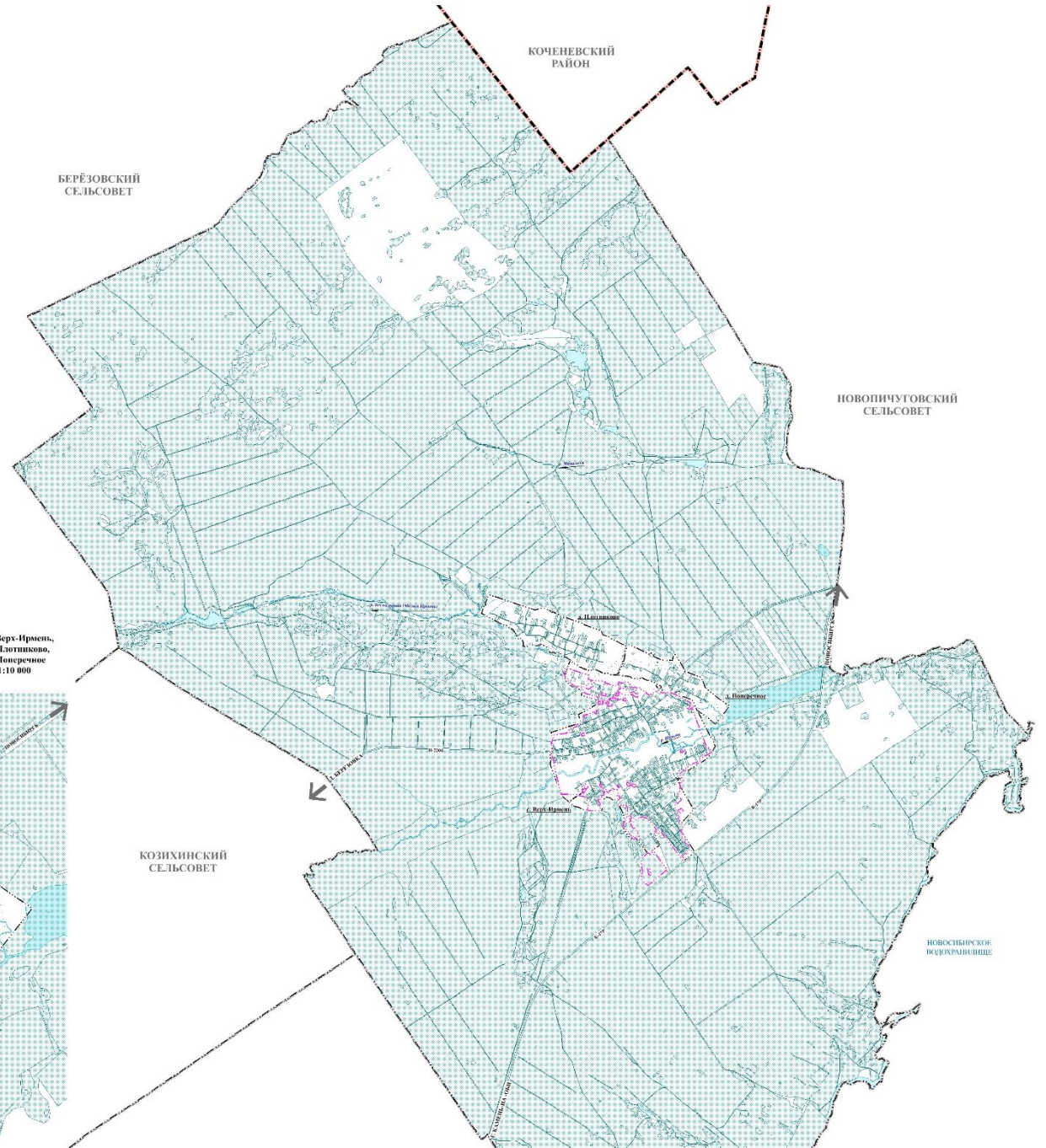
ПРИЛОЖЕНИЕ № 3
к генеральному плану
Верх-Ирменского сельсовета Ордынского
района Новосибирской области
Лист 2

Карта функциональных зон

ПРИЛОЖЕНИЕ № 4
к генеральному плану
Верх-Ирменского сельсовета Ордынского
района Новосибирской области

Карта границ населенных пунктов (в том числе границ образуемых населенных пунктов)

- УСЛОВНЫЕ ОБОЗНАЧЕНИЯ**
ГРАНИЦЫ ЕДИНИЦ АДМИНИСТРАТИВНО-ТЕРРИТОРИАЛЬНОГО ДЕЛЕНИЯ РОССИЙСКОЙ ФЕДЕРАЦИИ
- Границы субъектов Российской Федерации
 - Границы муниципальных районов
 - Границы городских округов
 - Границы поселенческих округов
 - Границы межпоселенческих округов
- ИЗМЕНЯЕМЫЕ УЧАСТКИ**
- Территория населенных пунктов, подлежащая внесению изменений в Единый государственный реестр недвижимости
- ПЕРЕСЕКАЕМЫЕ ВОДОСБОРНЫЕ ОБЪЕКТЫ**
- Водоотвод, ручьи, каналы



с. Верх-Ирметь,
 д. Поперечное,
 М 1:10 000



ПРИЛОЖЕНИЕ № 5
к генеральному плану
Верх-Ирменского сельсовета Ордынского
района Новосибирской области

Сведения о границах населенных пунктов (в том числе границах образуемых населенных пунктов)

<p align="center">ГРАФИЧЕСКОЕ ОПИСАНИЕ местоположения границ населенных пунктов, территориальных зон, особо охраняемых природных территорий, зон с особыми условиями использования территории деревня Плотниково Верх-Ирменского сельсовета Ордынского района Новосибирской области</p>		
(наименование объекта, местоположение границ которого описано (далее - объект))		
Раздел 1		
Сведения об объекте		
№ п/п	Характеристики объекта	Описание характеристик
1	2	3
1.	Местоположение объекта	Новосибирская область, район Ордынский, сельсовет Верх-Ирменский, деревня Плотниково
2.	Площадь объекта +/- величина погрешности определения площади (P +/- Дельта P)	1821943 +/- 472 м ²
3.	Иные характеристики объекта	-

Сведения о местоположении границ объекта

1. Система координат МСК НСО, зона 3

2. Сведения о характерных точках границ объекта

Обозначение характерных точек границ	Координаты, м		Метод определения координат характерной точки	Средняя квадратическая погрешность положения характерной точки (Mt), м	Описание обозначения точки на местности (при наличии)
	X	Y			
1	2	3	4	5	6
1	441189.00	3344639.17	Геодезический метод	0.1	-
2	440891.62	3345532.74	Геодезический метод	0.1	-
3	440927.01	3345685.73	Геодезический метод	0.1	-
4	440863.14	3345847.87	Геодезический метод	0.1	-
5	440836.93	3345862.48	Геодезический метод	0.1	-
6	440851.19	3345888.87	Геодезический метод	0.1	-
7	440797.47	3345990.38	Геодезический метод	0.1	-
8	440761.16	3346035.29	Геодезический метод	0.1	-
9	440734.00	3346111.07	Геодезический метод	0.1	-
10	440739.00	3346134.66	Геодезический метод	0.1	-
11	440728.92	3346164.26	Геодезический метод	0.1	-
12	440727.22	3346164.59	Геодезический метод	0.1	-
13	440727.65	3346166.75	Геодезический метод	0.1	-
14	440684.14	3346295.48	Геодезический метод	0.1	-
15	440638.21	3346435.61	Геодезический метод	0.1	-
16	440596.03	3346507.09	Геодезический метод	0.1	-
17	440481.74	3346828.04	Геодезический метод	0.1	-
18	440404.76	3346855.75	Геодезический метод	0.1	-
19	440394.86	3346900.78	Геодезический метод	0.1	-
20	440176.70	3347325.25	Геодезический метод	0.1	-
21	440074.05	3347287.32	Геодезический метод	0.1	-
22	439953.66	3347278.64	Геодезический метод	0.1	-

2. Сведения о характерных точках границ объекта					
Обозначение характерных точек границ	Координаты, м		Метод определения координат характерной точки	Средняя квадратическая погрешность положения характерной точки (Mt), м	Описание обозначения точки на местности (при наличии)
	X	Y			
1	2	3	4	5	6
23	439632.69	3347146.73	Геодезический метод	0.1	-
24	439637.40	3347114.32	Геодезический метод	0.1	-
25	439636.94	3347071.35	Геодезический метод	0.1	-
26	439635.45	3347029.66	Геодезический метод	0.1	-
27	439641.28	3347007.32	Геодезический метод	0.1	-
28	439653.42	3346989.35	Геодезический метод	0.1	-
29	439660.22	3346977.22	Геодезический метод	0.1	-
30	439667.80	3346949.74	Геодезический метод	0.1	-
31	439668.71	3346930.09	Геодезический метод	0.1	-
32	439665.56	3346917.01	Геодезический метод	0.1	-
33	439666.30	3346899.10	Геодезический метод	0.1	-
34	439668.30	3346890.74	Геодезический метод	0.1	-
35	439677.40	3346857.17	Геодезический метод	0.1	-
36	439688.60	3346836.14	Геодезический метод	0.1	-
37	439701.40	3346806.43	Геодезический метод	0.1	-
38	439724.25	3346750.20	Геодезический метод	0.1	-
39	439740.71	3346677.74	Геодезический метод	0.1	-
40	439750.54	3346645.01	Геодезический метод	0.1	-
41	439736.83	3346636.98	Геодезический метод	0.1	-
42	439726.99	3346631.17	Геодезический метод	0.1	-
43	439718.56	3346626.71	Геодезический метод	0.1	-
44	439710.62	3346625.22	Геодезический метод	0.1	-
45	439709.13	3346620.76	Геодезический метод	0.1	-
46	439712.61	3346606.87	Геодезический метод	0.1	-
47	439734.83	3346563.17	Геодезический метод	0.1	-

2. Сведения о характерных точках границ объекта					
Обозначение характерных точек границ	Координаты, м		Метод определения координат характерной точки	Средняя квадратическая погрешность положения характерной точки (Mt), м	Описание обозначения точки на местности (при наличии)
	X	Y			
1	2	3	4	5	6
48	439741.61	3346534.70	Геодезический метод	0.1	-
49	439749.74	3346504.88	Геодезический метод	0.1	-
50	439757.87	3346480.48	Геодезический метод	0.1	-
51	439778.20	3346452.01	Геодезический метод	0.1	-
52	439783.63	3346431.68	Геодезический метод	0.1	-
53	439790.40	3346415.42	Геодезический метод	0.1	-
54	439793.11	3346391.02	Геодезический метод	0.1	-
55	439822.92	3346370.69	Геодезический метод	0.1	-
56	439854.10	3346312.40	Геодезический метод	0.1	-
57	439852.74	3346292.07	Геодезический метод	0.1	-
58	439902.89	3346259.54	Геодезический метод	0.1	-
59	439927.28	3346224.29	Геодезический метод	0.1	-
60	439955.74	3346170.08	Геодезический метод	0.1	-
61	439967.94	3346161.94	Геодезический метод	0.1	-
62	439981.49	3346132.12	Геодезический метод	0.1	-
63	439986.82	3346099.41	Геодезический метод	0.1	-
64	439987.24	3346079.33	Геодезический метод	0.1	-
65	439986.56	3346066.70	Геодезический метод	0.1	-
66	439990.31	3346056.80	Геодезический метод	0.1	-
67	439996.12	3346050.31	Геодезический метод	0.1	-
68	440008.60	3346045.37	Геодезический метод	0.1	-
69	440026.21	3346045.37	Геодезический метод	0.1	-
70	440041.87	3346045.37	Геодезический метод	0.1	-
71	440048.68	3346042.12	Геодезический метод	0.1	-
72	440061.05	3346032.36	Геодезический метод	0.1	-

2. Сведения о характерных точках границ объекта					
Обозначение характерных точек границ	Координаты, м		Метод определения координат характерной точки	Средняя квадратическая погрешность положения характерной точки (Mt), м	Описание обозначения точки на местности (при наличии)
	X	Y			
1	2	3	4	5	6
73	440067.45	3346024.37	Геодезический метод	0.1	-
74	440070.93	3346017.32	Геодезический метод	0.1	-
75	440072.25	3346008.32	Геодезический метод	0.1	-
76	440071.21	3346002.18	Геодезический метод	0.1	-
77	440064.04	3345982.04	Геодезический метод	0.1	-
78	440057.66	3345953.15	Геодезический метод	0.1	-
79	440058.24	3345942.44	Геодезический метод	0.1	-
80	440060.97	3345930.49	Геодезический метод	0.1	-
81	440070.94	3345909.82	Геодезический метод	0.1	-
82	440075.66	3345897.15	Геодезический метод	0.1	-
83	440074.28	3345880.99	Геодезический метод	0.1	-
84	440065.75	3345864.60	Геодезический метод	0.1	-
85	440063.36	3345851.97	Геодезический метод	0.1	-
86	440064.04	3345842.07	Геодезический метод	0.1	-
87	440070.53	3345833.88	Геодезический метод	0.1	-
88	440077.35	3345828.76	Геодезический метод	0.1	-
89	440091.35	3345826.37	Геодезический метод	0.1	-
90	440112.17	3345822.61	Геодезический метод	0.1	-
91	440129.23	3345818.52	Геодезический метод	0.1	-
92	440143.23	3345812.03	Геодезический метод	0.1	-
93	440152.78	3345803.50	Геодезический метод	0.1	-
94	440166.78	3345780.62	Геодезический метод	0.1	-
95	440168.83	3345774.48	Геодезический метод	0.1	-
96	440177.70	3345753.31	Геодезический метод	0.1	-
97	440194.77	3345725.32	Геодезический метод	0.1	-

2. Сведения о характерных точках границ объекта					
Обозначение характерных точек границ	Координаты, м		Метод определения координат характерной точки	Средняя квадратическая погрешность положения характерной точки (Mt), м	Описание обозначения точки на местности (при наличии)
	X	Y			
1	2	3	4	5	6
98	440207.74	3345704.50	Геодезический метод	0.1	-
99	440217.98	3345695.62	Геодезический метод	0.1	-
100	440228.90	3345686.06	Геодезический метод	0.1	-
101	440233.51	3345678.89	Геодезический метод	0.1	-
102	440236.07	3345672.07	Геодезический метод	0.1	-
103	440237.43	3345664.90	Геодезический метод	0.1	-
104	440236.75	3345654.66	Геодезический метод	0.1	-
105	440232.66	3345648.85	Геодезический метод	0.1	-
106	440225.49	3345643.39	Геодезический метод	0.1	-
107	440218.66	3345636.90	Геодезический метод	0.1	-
108	440217.98	3345628.71	Геодезический метод	0.1	-
109	440217.12	3345617.45	Геодезический метод	0.1	-
110	440214.22	3345607.55	Геодезический метод	0.1	-
111	440203.98	3345590.82	Геодезический метод	0.1	-
112	440201.94	3345578.53	Геодезический метод	0.1	-
113	440201.27	3345557.41	Геодезический метод	0.1	-
114	440204.02	3345523.96	Геодезический метод	0.1	-
115	440212.26	3345506.55	Геодезический метод	0.1	-
116	440227.84	3345478.14	Геодезический метод	0.1	-
117	440231.04	3345468.98	Геодезический метод	0.1	-
118	440230.59	3345455.23	Геодезический метод	0.1	-
119	440226.46	3345439.19	Геодезический метод	0.1	-
120	440211.35	3345416.74	Геодезический метод	0.1	-
121	440189.36	3345383.75	Геодезический метод	0.1	-
122	440182.90	3345370.16	Геодезический метод	0.1	-

2. Сведения о характерных точках границ объекта					
Обозначение характерных точек границ	Координаты, м		Метод определения координат характерной точки	Средняя квадратическая погрешность положения характерной точки (Mt), м	Описание обозначения точки на местности (при наличии)
	X	Y			
1	2	3	4	5	6
123	440179.28	3345356.26	Геодезический метод	0.1	-
124	440179.53	3345342.84	Геодезический метод	0.1	-
125	440182.03	3345331.06	Геодезический метод	0.1	-
126	440192.56	3345320.98	Геодезический метод	0.1	-
127	440211.35	3345316.86	Геодезический метод	0.1	-
128	440244.33	3345317.32	Геодезический метод	0.1	-
129	440270.44	3345315.94	Геодезический метод	0.1	-
130	440286.48	3345310.90	Геодезический метод	0.1	-
131	440315.80	3345293.95	Геодезический метод	0.1	-
132	440329.54	3345282.95	Геодезический метод	0.1	-
133	440349.70	3345268.75	Геодезический метод	0.1	-
134	440353.71	3345261.98	Геодезический метод	0.1	-
135	440353.71	3345255.32	Геодезический метод	0.1	-
136	440350.61	3345247.67	Геодезический метод	0.1	-
137	440341.90	3345235.42	Геодезический метод	0.1	-
138	440341.91	3345227.51	Геодезический метод	0.1	-
139	440348.46	3345212.05	Геодезический метод	0.1	-
140	440356.89	3345194.42	Геодезический метод	0.1	-
141	440370.69	3345185.23	Геодезический метод	0.1	-
142	440385.25	3345185.23	Геодезический метод	0.1	-
143	440395.97	3345195.19	Геодезический метод	0.1	-
144	440402.87	3345195.96	Геодезический метод	0.1	-
145	440411.30	3345187.53	Геодезический метод	0.1	-
146	440419.73	3345178.33	Геодезический метод	0.1	-
147	440444.25	3345163.00	Геодезический метод	0.1	-

2. Сведения о характерных точках границ объекта					
Обозначение характерных точек границ	Координаты, м		Метод определения координат характерной точки	Средняя квадратическая погрешность положения характерной точки (Mt), м	Описание обозначения точки на местности (при наличии)
	X	Y			
1	2	3	4	5	6
148	440451.91	3345156.87	Геодезический метод	0.1	-
149	440483.33	3345133.11	Геодезический метод	0.1	-
150	440498.66	3345125.45	Геодезический метод	0.1	-
151	440508.62	3345120.08	Геодезический метод	0.1	-
152	440547.34	3345047.76	Геодезический метод	0.1	-
153	440607.06	3344978.60	Геодезический метод	0.1	-
154	440612.00	3344921.13	Геодезический метод	0.1	-
155	440662.84	3344823.53	Геодезический метод	0.1	-
156	440674.63	3344800.81	Геодезический метод	0.1	-
157	440769.62	3344624.31	Геодезический метод	0.1	-
158	440831.11	3344502.33	Геодезический метод	0.1	-
159	440982.26	3344562.86	Геодезический метод	0.1	-
160	440980.94	3344567.50	Геодезический метод	0.1	-
161	440981.67	3344579.78	Геодезический метод	0.1	-
162	440991.78	3344594.95	Геодезический метод	0.1	-
163	441009.12	3344589.89	Геодезический метод	0.1	-
164	441023.00	3344579.18	Геодезический метод	0.1	-
1	441189.00	3344639.17	Геодезический метод	0.1	-
3. Сведения о характерных точках части (частей) границы объекта					
Обозначение характерных точек части границы	Координаты, м		Метод определения координат характерной точки	Средняя квадратическая погрешность положения характерной точки (Mt), м	Описание обозначения точки на местности (при наличии)
	X	Y			
1	2	3	4	5	6
-	-	-	-	-	-

ТЕКСТОВОЕ ОПИСАНИЕ местоположения границ населенных пунктов, территориальных зон		
---	--	--

Прохождение границы		Описание прохождения границы
от точки	до точки	
1	2	3
-	-	-

ГРАФИЧЕСКОЕ ОПИСАНИЕ
местоположения границ населенных пунктов, территориальных зон, особо охраняемых природных территорий, зон с особыми условиями использования территории
деревня Поперечное Верх-Ирменского сельсовета Ордынского района Новосибирской области

(наименование объекта, местоположение границ которого описано (далее - объект))

Раздел 1

Сведения об объекте

№ п/п	Характеристики объекта	Описание характеристик
1	2	3
1.	Местоположение объекта	Новосибирская область, район Ордынский, сельсовет Верх-Ирменский, деревня Поперечное
2.	Площадь объекта +/- величина погрешности определения площади (P +/- Дельта P)	1091311 +/- 366 м ²
3.	Иные характеристики объекта	-

Сведения о местоположении границ объекта

1. Система координат МСК НСО, зона 3

2. Сведения о характерных точках границ объекта

Обозначение характерных точек границ	Координаты, м		Метод определения координат характерной точки	Средняя квадратическая погрешность положения характерной точки (Mt), м	Описание обозначения точки на местности (при наличии)
	X	Y			
1	2	3	4	5	6
1	440220.03	3347357.42	Геодезический метод	0.1	-
2	440019.93	3347773.39	Геодезический метод	0.1	-
3	440050.77	3347801.37	Геодезический метод	0.1	-
4	440005.75	3347850.99	Геодезический метод	0.1	-
5	439989.63	3347836.37	Геодезический метод	0.1	-
6	439935.29	3347949.34	Геодезический метод	0.1	-
7	439919.33	3348010.12	Геодезический метод	0.1	-
8	439918.14	3348017.11	Геодезический метод	0.1	-
9	439915.15	3348016.30	Геодезический метод	0.1	-
10	439905.85	3348069.10	Геодезический метод	0.1	-
11	439890.59	3348064.87	Геодезический метод	0.1	-
12	439886.76	3348082.92	Геодезический метод	0.1	-
13	439883.33	3348093.36	Геодезический метод	0.1	-
14	439879.08	3348108.65	Геодезический метод	0.1	-
15	439914.22	3348115.94	Геодезический метод	0.1	-
16	439907.35	3348215.74	Геодезический метод	0.1	-
17	439909.79	3348219.65	Геодезический метод	0.1	-
18	440008.22	3348241.84	Геодезический метод	0.1	-
19	440018.86	3348272.06	Геодезический метод	0.1	-
20	439824.27	3348389.66	Геодезический метод	0.1	-
21	439707.26	3348453.31	Геодезический метод	0.1	-
22	439702.04	3348457.47	Геодезический метод	0.1	-

2. Сведения о характерных точках границ объекта					
Обозначение характерных точек границ	Координаты, м		Метод определения координат характерной точки	Средняя квадратическая погрешность положения характерной точки (M _t), м	Описание обозначения точки на местности (при наличии)
	X	Y			
1	2	3	4	5	6
23	439653.22	3348414.34	Геодезический метод	0.1	-
24	439649.84	3348437.46	Геодезический метод	0.1	-
25	439686.00	3348471.86	Геодезический метод	0.1	-
26	439572.89	3348774.76	Геодезический метод	0.1	-
27	439376.97	3348847.82	Геодезический метод	0.1	-
28	439169.13	3349105.73	Геодезический метод	0.1	-
29	439024.70	3349318.63	Геодезический метод	0.1	-
30	438678.71	3349048.41	Геодезический метод	0.1	-
31	438810.22	3348899.72	Геодезический метод	0.1	-
32	438940.03	3348700.06	Геодезический метод	0.1	-
33	439058.46	3348643.37	Геодезический метод	0.1	-
34	439086.17	3348640.86	Геодезический метод	0.1	-
35	439136.56	3348608.09	Геодезический метод	0.1	-
36	439161.76	3348577.86	Геодезический метод	0.1	-
37	439184.43	3348504.80	Геодезический метод	0.1	-
38	439207.80	3348447.42	Геодезический метод	0.1	-
39	439214.94	3348391.18	Геодезический метод	0.1	-
40	439213.31	3348382.27	Геодезический метод	0.1	-
41	439211.08	3348374.70	Геодезический метод	0.1	-
42	439211.68	3348368.47	Геодезический метод	0.1	-
43	439214.94	3348362.98	Геодезический метод	0.1	-
44	439220.29	3348360.60	Геодезический метод	0.1	-
45	439309.95	3348348.86	Геодезический метод	0.1	-
46	439324.18	3348325.97	Геодезический метод	0.1	-
47	439290.31	3348273.84	Геодезический метод	0.1	-

2. Сведения о характерных точках границ объекта					
Обозначение характерных точек границ	Координаты, м		Метод определения координат характерной точки	Средняя квадратическая погрешность положения характерной точки (M _t), м	Описание обозначения точки на местности (при наличии)
	X	Y			
1	2	3	4	5	6
48	439274.96	3348261.67	Геодезический метод	0.1	-
49	439267.55	3348252.41	Геодезический метод	0.1	-
50	439263.58	3348239.45	Геодезический метод	0.1	-
51	439265.43	3348223.84	Геодезический метод	0.1	-
52	439270.20	3348212.20	Геодезический метод	0.1	-
53	439281.79	3348194.45	Геодезический метод	0.1	-
54	439290.23	3348172.15	Геодезический метод	0.1	-
55	439295.10	3348159.28	Геодезический метод	0.1	-
56	439298.80	3348149.51	Геодезический метод	0.1	-
57	439298.80	3348127.63	Геодезический метод	0.1	-
58	439298.80	3348086.33	Геодезический метод	0.1	-
59	439306.08	3348059.61	Геодезический метод	0.1	-
60	439323.09	3348051.11	Геодезический метод	0.1	-
61	439330.38	3348032.89	Геодезический метод	0.1	-
62	439336.45	3347984.30	Геодезический метод	0.1	-
63	439346.17	3347970.95	Геодезический метод	0.1	-
64	439346.17	3347956.36	Геодезический метод	0.1	-
65	439349.91	3347955.79	Геодезический метод	0.1	-
66	439370.87	3347992.63	Геодезический метод	0.1	-
67	439388.55	3348005.48	Геодезический метод	0.1	-
68	439408.47	3347995.84	Геодезический метод	0.1	-
69	439435.47	3347966.92	Геодезический метод	0.1	-
70	439445.11	3347932.86	Геодезический метод	0.1	-
71	439450.58	3347913.90	Геодезический метод	0.1	-
72	439460.86	3347902.98	Геодезический метод	0.1	-

2. Сведения о характерных точках границ объекта					
Обозначение характерных точек границ	Координаты, м		Метод определения координат характерной точки	Средняя квадратическая погрешность положения характерной точки (M _t), м	Описание обозначения точки на местности (при наличии)
	X	Y			
1	2	3	4	5	6
73	439472.75	3347895.26	Геодезический метод	0.1	-
74	439527.76	3347771.47	Геодезический метод	0.1	-
75	439531.24	3347750.66	Геодезический метод	0.1	-
76	439530.92	3347730.41	Геодезический метод	0.1	-
77	439533.82	3347717.24	Геодезический метод	0.1	-
78	439543.78	3347694.74	Геодезический метод	0.1	-
79	439560.81	3347661.00	Геодезический метод	0.1	-
80	439570.45	3347648.47	Геодезический метод	0.1	-
81	439579.87	3347638.04	Геодезический метод	0.1	-
82	439585.24	3347617.80	Геодезический метод	0.1	-
83	439580.78	3347599.27	Геодезический метод	0.1	-
84	439552.38	3347557.81	Геодезический метод	0.1	-
85	439555.98	3347544.29	Геодезический метод	0.1	-
86	439576.72	3347505.07	Геодезический метод	0.1	-
87	439566.80	3347477.58	Геодезический метод	0.1	-
88	439564.10	3347455.95	Геодезический метод	0.1	-
89	439567.25	3347437.47	Геодезический метод	0.1	-
90	439575.37	3347423.94	Геодезический метод	0.1	-
91	439587.09	3347414.93	Геодезический метод	0.1	-
92	439603.32	3347387.44	Геодезический метод	0.1	-
93	439615.06	3347265.64	Геодезический метод	0.1	-
94	439624.28	3347200.57	Геодезический метод	0.1	-
95	439629.62	3347177.75	Геодезический метод	0.1	-
96	439632.69	3347146.73	Геодезический метод	0.1	-
97	439953.66	3347278.64	Геодезический метод	0.1	-

2. Сведения о характерных точках границ объекта					
Обозначение характерных точек границ	Координаты, м		Метод определения координат характерной точки	Средняя квадратическая погрешность положения характерной точки (Mt), м	Описание обозначения точки на местности (при наличии)
	X	Y			
1	2	3	4	5	6
98	440074.05	3347287.32	Геодезический метод	0.1	-
99	440176.70	3347325.25	Геодезический метод	0.1	-
1	440220.03	3347357.42	Геодезический метод	0.1	-
3. Сведения о характерных точках части (частей) границы объекта					
Обозначение характерных точек части границы	Координаты, м		Метод определения координат характерной точки	Средняя квадратическая погрешность положения характерной точки (Mt), м	Описание обозначения точки на местности (при наличии)
	X	Y			
1	2	3	4	5	6
-	-	-	-	-	-

ТЕКСТОВОЕ ОПИСАНИЕ местоположения границ населенных пунктов, территориальных зон		
---	--	--

Прохождение границы		Описание прохождения границы
от точки	до точки	
1	2	3
-	-	-

<p align="center">ГРАФИЧЕСКОЕ ОПИСАНИЕ местоположения границ населенных пунктов, территориальных зон, особо охраняемых природных территорий, зон с особыми условиями использования территории</p> <p align="center">село Верх-Ирмень Верх-Ирменского сельсовета Ордынского района Новосибирской области</p> <p align="center"><small>(наименование объекта, местоположение границ которого описано (далее - объект))</small></p>		
Раздел 1		
Сведения об объекте		
№ п/п	Характеристики объекта	Описание характеристик
1	2	3
1.	Местоположение объекта	Новосибирская область, район Ордынский, сельсовет Верх-Ирменский, село Верх-Ирмень
2.	Площадь объекта +/- величина погрешности определения площади (P +/- Дельта P)	6065850 +/- 862 м ²
3.	Иные характеристики объекта	-

Раздел 3

Сведения о местоположении измененных (уточненных) границ объекта

1. Система координат МСК НСО, зона 3

2. Сведения о характерных точках границ объекта

Обозначение характерных точек границ	Существующие координаты, м		Измененные (уточненные) координаты, м		Метод определения координат характерной точки	Средняя квадратическая погрешность положения характерной точки (Mt), м	Описание обозначения точки на местности (при наличии)
	X	Y	X	Y			
1	2	3	4	5	6	7	8
1	439897.86	3346224.78	439770.08	3346138.53	Геодезический метод	0.1	-
2	439854.64	3346275.76	439756.92	3346174.82	Геодезический метод	0.1	-
3	439788.14	3346385.48	439718.06	3346279.59	Геодезический метод	0.1	-
4	439696.15	3346630.43	439704.07	3346320.51	Геодезический метод	0.1	-
5	439740.51	3346650.68	439671.67	3346417.40	Геодезический метод	0.1	-
6	439712.80	3346765.94	439660.71	3346458.25	Геодезический метод	0.1	-
7	439658.49	3346876.78	439616.22	3346588.69	Геодезический метод	0.1	-
8	439659.60	3346936.64	439536.86	3346566.00	Геодезический метод	0.1	-
9	439624.14	3347012.00	439525.40	3346623.29	Геодезический метод	0.1	-
10	439631.89	3347105.10	439518.73	3346664.53	Геодезический метод	0.1	-
11	439593.10	3347375.54	439506.95	3346826.67	Геодезический метод	0.1	-
12	439557.64	3347428.74	439489.66	3346897.46	Геодезический метод	0.1	-
13	439552.09	3347519.62	439470.30	3346891.55	Геодезический метод	0.1	-
14	439526.57	3347564.76	439461.63	3346923.91	Геодезический метод	0.1	-
15	439573.12	3347610.21	439461.51	3346924.38	Геодезический метод	0.1	-
16	439465.61	3347864.01	439452.16	3346953.80	Геодезический метод	0.1	-
17	439338.15	3347941.59	439452.01	3346954.28	Геодезический метод	0.1	-
18	439292.71	3348077.92	439435.08	3347009.44	Геодезический метод	0.1	-
19	439281.93	3348151.35	439432.91	3347016.73	Геодезический метод	0.1	-
20	439272.68	3348160.80	439423.75	3347047.07	Геодезический метод	0.1	-
21	439247.09	3348253.50	439414.76	3347120.82	Геодезический метод	0.1	-
22	439238.11	3348285.15	439434.06	3347126.05	Геодезический метод	0.1	-

2. Сведения о характерных точках границ объекта							
Обозначение характерных точек границ	Существующие координаты, м		Измененные (уточненные) координаты, м		Метод определения координат характерной точки	Средняя квадратическая погрешность положения характерной точки (M), м	Описание обозначения точки на местности (при наличии)
	X	Y	X	Y			
1	2	3	4	5	6	7	8
23	439211.24	3348354.57	439432.63	3347131.32	Геодезический метод	0.1	-
24	439196.28	3348441.45	439421.25	3347173.03	Геодезический метод	0.1	-
25	439151.95	3348573.34	439428.46	3347175.30	Геодезический метод	0.1	-
26	439056.63	3348632.10	439431.94	3347175.51	Геодезический метод	0.1	-
27	438425.57	3348952.82	439436.58	3347157.76	Геодезический метод	0.1	-
28	438411.74	3348958.65	439459.28	3347163.44	Геодезический метод	0.1	-
29	438396.45	3348972.48	439483.24	3347169.45	Геодезический метод	0.1	-
30	438391.35	3348983.40	439473.13	3347213.30	Геодезический метод	0.1	-
31	438395.72	3348999.42	439459.28	3347256.98	Геодезический метод	0.1	-
32	438381.16	3349003.79	439484.21	3347263.52	Геодезический метод	0.1	-
33	438368.06	3349003.79	439476.42	3347293.89	Геодезический метод	0.1	-
34	438351.31	3349003.79	439492.08	3347298.00	Геодезический метод	0.1	-
35	438340.39	3349013.25	439474.43	3347382.66	Геодезический метод	0.1	-
36	438321.46	3349014.71	439394.39	3347379.03	Геодезический метод	0.1	-
37	438290.16	3349025.62	439389.61	3347392.20	Геодезический метод	0.1	-
38	438279.96	3349027.08	439386.84	3347414.37	Геодезический метод	0.1	-
39	438261.76	3349030.72	439386.23	3347414.26	Геодезический метод	0.1	-
40	438246.47	3349040.19	439385.42	3347420.14	Геодезический метод	0.1	-
41	438243.56	3349046.74	439380.02	3347459.22	Геодезический метод	0.1	-
42	438160.39	3348996.93	439382.69	3347474.13	Геодезический метод	0.1	-
43	437999.92	3348878.44	439378.33	3347507.04	Геодезический метод	0.1	-
44	437959.99	3348814.56	439378.64	3347507.94	Геодезический метод	0.1	-
45	437827.46	3348608.64	439376.05	3347531.83	Геодезический метод	0.1	-
46	437822.78	3348603.05	439375.03	3347546.52	Геодезический метод	0.1	-
47	437804.71	3348616.86	439377.08	3347562.77	Геодезический метод	0.1	-

2. Сведения о характерных точках границ объекта							
Обозначение характерных точек границ	Существующие координаты, м		Измененные (уточненные) координаты, м		Метод определения координат характерной точки	Средняя квадратическая погрешность положения характерной точки (M), м	Описание обозначения точки на местности (при наличии)
	X	Y	X	Y			
1	2	3	4	5	6	7	8
48	437802.58	3348613.88	439376.70	3347574.90	Геодезический метод	0.1	-
49	437814.59	3348604.47	439369.88	3347589.31	Геодезический метод	0.1	-
50	437812.08	3348600.97	439362.30	3347593.86	Геодезический метод	0.1	-
51	437825.50	3348591.45	439354.71	3347590.45	Геодезический метод	0.1	-
52	437779.31	3348539.38	439340.69	3347583.24	Геодезический метод	0.1	-
53	437777.76	3348532.60	439336.52	3347585.14	Геодезический метод	0.1	-
54	437778.41	3348525.89	439325.52	3347618.12	Геодезический метод	0.1	-
55	437781.28	3348519.67	439308.46	3347670.45	Геодезический метод	0.1	-
56	437795.01	3348499.24	439299.74	3347686.75	Геодезический метод	0.1	-
57	437785.29	3348486.36	439293.67	3347695.09	Геодезический метод	0.1	-
58	437755.12	3348447.59	439284.57	3347696.61	Геодезический метод	0.1	-
59	437774.61	3348431.93	439272.82	3347695.09	Геодезический метод	0.1	-
60	437698.68	3348340.10	439266.54	3347699.28	Геодезический метод	0.1	-
61	437679.61	3348353.60	439261.72	3347707.16	Геодезический метод	0.1	-
62	437632.75	3348386.16	439257.79	3347704.67	Геодезический метод	0.1	-
63	437590.23	3348321.95	439228.69	3347750.20	Геодезический метод	0.1	-
64	437605.68	3348312.44	439224.14	3347765.64	Геодезический метод	0.1	-
65	437627.52	3348349.75	439226.49	3347772.31	Геодезический метод	0.1	-
66	437661.96	3348329.58	439261.95	3347818.85	Геодезический метод	0.1	-
67	437631.74	3348277.77	439281.02	3347868.94	Геодезический метод	0.1	-
68	437597.22	3348297.97	439340.78	3347925.69	Геодезический метод	0.1	-
69	437516.39	3348344.88	439330.47	3347936.56	Геодезический метод	0.1	-
70	437391.00	3348400.54	439322.29	3347946.91	Геодезический метод	0.1	-
71	437001.37	3348625.79	439299.78	3347967.37	Геодезический метод	0.1	-
72	436999.52	3348623.60	439275.54	3348003.36	Геодезический метод	0.1	-

2. Сведения о характерных точках границ объекта							
Обозначение характерных точек границ	Существующие координаты, м		Измененные (уточненные) координаты, м		Метод определения координат характерной точки	Средняя квадратическая погрешность положения характерной точки (M), м	Описание обозначения точки на местности (при наличии)
	X	Y	X	Y			
1	2	3	4	5	6	7	8
73	436995.34	3348618.70	439269.55	3348021.64	Геодезический метод	0.1	-
74	436981.43	3348602.31	439291.59	3348042.98	Геодезический метод	0.1	-
75	436749.18	3348383.02	439266.06	3348072.34	Геодезический метод	0.1	-
76	436677.75	3348431.21	439268.38	3348085.03	Геодезический метод	0.1	-
77	436601.34	3348356.46	439262.67	3348094.78	Геодезический метод	0.1	-
78	436590.20	3348366.53	439249.68	3348106.23	Геодезический метод	0.1	-
79	436563.67	3348387.80	439283.06	3348143.65	Геодезический метод	0.1	-
80	436536.17	3348408.86	439281.93	3348151.35	Геодезический метод	0.1	-
81	436508.68	3348429.94	439272.68	3348160.80	Геодезический метод	0.1	-
82	436185.46	3348643.90	439247.66	3348251.28	Геодезический метод	0.1	-
83	436031.09	3348456.12	439234.74	3348280.54	Геодезический метод	0.1	-
84	436047.07	3348439.01	439215.02	3348327.70	Геодезический метод	0.1	-
85	436027.14	3348427.07	439208.15	3348344.13	Геодезический метод	0.1	-
86	436058.14	3348399.84	439196.95	3348376.96	Геодезический метод	0.1	-
87	436060.78	3348403.69	439186.21	3348392.56	Геодезический метод	0.1	-
88	436068.08	3348400.67	439158.00	3348433.52	Геодезический метод	0.1	-
89	436067.24	3348398.63	439145.76	3348457.54	Геодезический метод	0.1	-
90	436059.96	3348398.60	439138.20	3348472.38	Геодезический метод	0.1	-
91	436098.98	3348368.82	439092.68	3348550.56	Геодезический метод	0.1	-
92	436101.18	3348368.82	439078.59	3348576.71	Геодезический метод	0.1	-
93	436101.18	3348366.62	439039.64	3348548.26	Геодезический метод	0.1	-
94	436142.48	3348335.76	439018.52	3348602.11	Геодезический метод	0.1	-
95	436289.48	3348220.63	439008.50	3348613.84	Геодезический метод	0.1	-
96	436483.46	3348068.34	438990.46	3348620.74	Геодезический метод	0.1	-
97	436529.43	3348032.88	438979.66	3348619.31	Геодезический метод	0.1	-

2. Сведения о характерных точках границ объекта							
Обозначение характерных точек границ	Существующие координаты, м		Измененные (уточненные) координаты, м		Метод определения координат характерной точки	Средняя квадратическая погрешность положения характерной точки (M), м	Описание обозначения точки на местности (при наличии)
	X	Y	X	Y			
1	2	3	4	5	6	7	8
98	436587.76	3347988.64	438980.98	3348613.56	Геодезический метод	0.1	-
99	436597.16	3347981.89	438981.93	3348609.43	Геодезический метод	0.1	-
100	436595.52	3347978.39	438982.99	3348609.50	Геодезический метод	0.1	-
101	436600.77	3347974.64	439000.43	3348595.47	Геодезический метод	0.1	-
102	436581.11	3347945.76	439009.15	3348563.25	Геодезический метод	0.1	-
103	436555.31	3347904.92	439011.81	3348551.87	Геодезический метод	0.1	-
104	436525.50	3347873.30	439014.08	3348531.78	Геодезический метод	0.1	-
105	436446.14	3347891.14	439010.29	3348522.68	Геодезический метод	0.1	-
106	436321.53	3347961.63	438998.54	3348513.20	Геодезический метод	0.1	-
107	436310.05	3347947.52	438985.65	3348502.59	Геодезический метод	0.1	-
108	436304.15	3347939.45	438978.44	3348502.59	Геодезический метод	0.1	-
109	436221.03	3347827.14	438973.13	3348506.00	Геодезический метод	0.1	-
110	436203.68	3347803.70	438959.87	3348534.81	Геодезический метод	0.1	-
111	436197.94	3347807.78	438957.97	3348553.01	Геодезический метод	0.1	-
112	436182.89	3347818.77	438962.14	3348570.45	Геодезический метод	0.1	-
113	436140.39	3347760.59	438962.90	3348591.30	Геодезический метод	0.1	-
114	436155.44	3347749.72	438964.42	3348605.71	Геодезический метод	0.1	-
115	436207.25	3347707.14	438942.91	3348606.91	Геодезический метод	0.1	-
116	436245.17	3347676.89	438901.36	3348619.94	Геодезический метод	0.1	-
117	436436.46	3347521.52	438565.21	3348745.06	Геодезический метод	0.1	-
118	436423.52	3347452.78	438551.49	3348750.17	Геодезический метод	0.1	-
119	436471.84	3347388.83	438422.12	3348798.32	Геодезический метод	0.1	-
120	436501.04	3347355.51	438409.86	3348802.89	Геодезический метод	0.1	-
121	436633.83	3347277.71	438313.50	3348838.76	Геодезический метод	0.1	-
122	436651.21	3347266.87	438188.58	3348882.82	Геодезический метод	0.1	-

2. Сведения о характерных точках границ объекта							
Обозначение характерных точек границ	Существующие координаты, м		Измененные (уточненные) координаты, м		Метод определения координат характерной точки	Средняя квадратическая погрешность положения характерной точки (M), м	Описание обозначения точки на местности (при наличии)
	X	Y	X	Y			
1	2	3	4	5	6	7	8
123	436651.38	3347266.76	438215.83	3348939.26	Геодезический метод	0.1	-
124	436660.11	3347259.48	438190.25	3348949.31	Геодезический метод	0.1	-
125	436690.69	3347245.65	438166.56	3348957.51	Геодезический метод	0.1	-
126	436713.17	3347239.01	438128.93	3348972.52	Геодезический метод	0.1	-
127	436728.55	3347241.28	438113.95	3348953.34	Геодезический метод	0.1	-
128	436743.83	3347255.11	438087.01	3348901.50	Геодезический метод	0.1	-
129	436756.94	3347258.03	438043.48	3348817.58	Геодезический метод	0.1	-
130	436780.23	3347273.32	438024.77	3348784.40	Геодезический метод	0.1	-
131	436787.51	3347284.96	438008.85	3348753.31	Геодезический метод	0.1	-
132	436792.61	3347275.50	437995.20	3348732.08	Геодезический метод	0.1	-
133	436809.35	3347266.76	437984.58	3348730.56	Геодезический метод	0.1	-
134	436834.10	3347258.03	437958.80	3348741.94	Геодезический метод	0.1	-
135	436845.75	3347263.85	437942.88	3348751.79	Геодезический метод	0.1	-
136	436843.57	3347279.87	437935.30	3348751.04	Геодезический метод	0.1	-
137	436870.50	3347279.14	437925.44	3348738.90	Геодезический метод	0.1	-
138	436908.36	3347269.67	437910.84	3348703.62	Геодезический метод	0.1	-
139	436977.45	3347240.58	437933.65	3348688.55	Геодезический метод	0.1	-
140	437025.49	3347215.96	437895.46	3348590.85	Геодезический метод	0.1	-
141	437045.40	3347205.75	437894.70	3348582.51	Геодезический метод	0.1	-
142	437080.65	3347183.71	437890.52	3348573.41	Геодезический метод	0.1	-
143	437101.03	3347184.44	437877.40	3348557.65	Геодезический метод	0.1	-
144	437133.79	3347171.34	437868.37	3348542.78	Геодезический метод	0.1	-
145	437176.01	3347164.06	437827.67	3348486.44	Геодезический метод	0.1	-
146	437177.47	3347156.05	437812.51	3348465.44	Геодезический метод	0.1	-
147	437184.75	3347142.22	437785.29	3348486.36	Геодезический метод	0.1	-

2. Сведения о характерных точках границ объекта							
Обозначение характерных точек границ	Существующие координаты, м		Измененные (уточненные) координаты, м		Метод определения координат характерной точки	Средняя квадратическая погрешность положения характерной точки (M), м	Описание обозначения точки на местности (при наличии)
	X	Y	X	Y			
1	2	3	4	5	6	7	8
148	437200.57	3347116.74	437755.12	3348447.59	Геодезический метод	0.1	-
149	437205.67	3347110.91	437774.61	3348431.93	Геодезический метод	0.1	-
150	437202.03	3347052.67	437719.72	3348365.54	Геодезический метод	0.1	-
151	437231.15	3347020.64	437698.68	3348340.10	Геодезический метод	0.1	-
152	437250.80	3346990.05	437679.61	3348353.60	Геодезический метод	0.1	-
153	437250.07	3346958.02	437632.75	3348386.16	Геодезический метод	0.1	-
154	437254.86	3346937.27	437619.52	3348395.35	Геодезический метод	0.1	-
155	437250.61	3346930.28	437597.17	3348411.00	Геодезический метод	0.1	-
156	437217.62	3346887.15	437570.65	3348423.11	Геодезический метод	0.1	-
157	437256.77	3346848.00	437516.39	3348344.88	Геодезический метод	0.1	-
158	437270.38	3346819.00	437479.26	3348361.36	Геодезический метод	0.1	-
159	437254.08	3346799.65	437402.31	3348359.64	Геодезический метод	0.1	-
160	437241.32	3346788.63	437344.64	3348343.06	Геодезический метод	0.1	-
161	437228.23	3346793.49	437288.98	3348311.18	Геодезический метод	0.1	-
162	437201.30	3346806.60	437249.41	3348342.81	Геодезический метод	0.1	-
163	437186.74	3346802.23	437197.71	3348384.12	Геодезический метод	0.1	-
164	437182.37	3346792.04	437146.89	3348326.73	Геодезический метод	0.1	-
165	437196.20	3346782.57	437144.08	3348319.33	Геодезический метод	0.1	-
166	437217.31	3346770.92	437138.47	3348304.81	Геодезический метод	0.1	-
167	437220.95	3346762.18	437124.91	3348287.32	Геодезический метод	0.1	-
168	437200.57	3346749.08	437097.15	3348257.61	Геодезический метод	0.1	-
169	437150.34	3346765.83	437061.15	3348286.02	Геодезический метод	0.1	-
170	437146.70	3346788.39	437042.48	3348261.59	Геодезический метод	0.1	-
171	437135.78	3346795.68	437019.14	3348278.81	Геодезический метод	0.1	-
172	437103.02	3346795.68	436978.82	3348308.43	Геодезический метод	0.1	-

2. Сведения о характерных точках границ объекта							
Обозначение характерных точек границ	Существующие координаты, м		Измененные (уточненные) координаты, м		Метод определения координат характерной точки	Средняя квадратическая погрешность положения характерной точки (M), м	Описание обозначения точки на местности (при наличии)
	X	Y	X	Y			
1	2	3	4	5	6	7	8
173	437065.89	3346792.04	436990.27	3348336.36	Геодезический метод	0.1	-
174	437041.90	3346802.97	437027.33	3348383.54	Геодезический метод	0.1	-
175	437043.33	3346808.78	436980.15	3348420.61	Геодезический метод	0.1	-
176	437058.61	3346835.72	436943.08	3348373.42	Геодезический метод	0.1	-
177	437037.50	3346840.81	436982.66	3348342.34	Геодезический метод	0.1	-
178	437014.93	3346840.81	436970.65	3348313.01	Геодезический метод	0.1	-
179	436995.28	3346837.90	436956.19	3348293.03	Геодезический метод	0.1	-
180	436992.14	3346742.06	436917.00	3348323.98	Геодезический метод	0.1	-
181	436992.14	3346650.01	436906.12	3348309.81	Геодезический метод	0.1	-
182	436999.26	3346560.27	436874.54	3348334.69	Геодезический метод	0.1	-
183	437121.20	3346590.67	436861.79	3348345.40	Геодезический метод	0.1	-
184	437144.21	3346599.83	436840.16	3348318.50	Геодезический метод	0.1	-
185	437153.08	3346577.52	436793.56	3348356.28	Геодезический метод	0.1	-
186	437128.57	3346567.78	436772.14	3348329.87	Геодезический метод	0.1	-
187	437001.27	3346536.03	436663.94	3348417.73	Геодезический метод	0.1	-
188	437004.41	3346496.61	436656.80	3348423.53	Геодезический метод	0.1	-
189	437053.49	3346404.56	436606.63	3348387.03	Геодезический метод	0.1	-
190	437078.03	3346300.26	436590.20	3348366.53	Геодезический метод	0.1	-
191	437160.30	3346205.33	436576.93	3348377.17	Геодезический метод	0.1	-
192	437340.49	3346463.51	436563.67	3348387.80	Геодезический метод	0.1	-
193	437328.00	3346475.33	436536.17	3348408.87	Геодезический метод	0.1	-
194	437337.47	3346489.89	436508.68	3348429.94	Геодезический метод	0.1	-
195	437352.65	3346505.07	436473.10	3348383.50	Геодезический метод	0.1	-
196	437407.40	3346475.72	436442.10	3348412.79	Геодезический метод	0.1	-
197	437400.49	3346461.24	436402.87	3348443.78	Геодезический метод	0.1	-

2. Сведения о характерных точках границ объекта							
Обозначение характерных точек границ	Существующие координаты, м		Измененные (уточненные) координаты, м		Метод определения координат характерной точки	Средняя квадратическая погрешность положения характерной точки (M), м	Описание обозначения точки на местности (при наличии)
	X	Y	X	Y			
1	2	3	4	5	6	7	8
198	437381.16	3346471.69	436420.58	3348466.20	Геодезический метод	0.1	-
199	437355.68	3346467.32	436406.61	3348477.34	Геодезический метод	0.1	-
200	437343.61	3346461.19	436397.46	3348465.81	Геодезический метод	0.1	-
201	437163.02	3346202.33	436399.45	3348458.73	Геодезический метод	0.1	-
202	437281.10	3346066.04	436388.89	3348455.11	Геодезический метод	0.1	-
203	437886.54	3345845.20	436357.83	3348456.84	Геодезический метод	0.1	-
204	437964.41	3345851.59	436338.56	3348472.19	Геодезический метод	0.1	-
205	437990.51	3345845.70	436334.24	3348479.60	Геодезический метод	0.1	-
206	438145.58	3345842.91	436343.52	3348491.25	Геодезический метод	0.1	-
207	438147.51	3345875.31	436333.46	3348499.27	Геодезический метод	0.1	-
208	438166.72	3345876.14	436304.41	3348522.40	Геодезический метод	0.1	-
209	438329.62	3345864.59	436314.49	3348535.03	Геодезический метод	0.1	-
210	438327.99	3345890.35	436300.39	3348546.25	Геодезический метод	0.1	-
211	438476.75	3345875.55	436290.33	3348533.62	Геодезический метод	0.1	-
212	438510.13	3345855.16	436251.22	3348564.77	Геодезический метод	0.1	-
213	438694.65	3346449.17	436240.00	3348550.68	Геодезический метод	0.1	-
214	438858.13	3346392.48	436228.79	3348536.61	Геодезический метод	0.1	-
215	438925.69	3346540.28	436217.57	3348522.53	Геодезический метод	0.1	-
216	439052.69	3346740.04	436206.36	3348508.46	Геодезический метод	0.1	-
217	439096.28	3346755.62	436199.32	3348513.64	Геодезический метод	0.1	-
218	439109.38	3346763.63	436145.75	3348449.17	Геодезический метод	0.1	-
219	439129.04	3346770.18	436101.40	3348396.35	Геодезический метод	0.1	-
220	439154.51	3346693.74	436056.87	3348431.33	Геодезический метод	0.1	-
221	439239.68	3346442.57	436047.07	3348439.01	Геодезический метод	0.1	-
222	439305.19	3346471.69	436027.14	3348427.07	Геодезический метод	0.1	-

2. Сведения о характерных точках границ объекта							
Обозначение характерных точек границ	Существующие координаты, м		Измененные (уточненные) координаты, м		Метод определения координат характерной точки	Средняя квадратическая погрешность положения характерной точки (M), м	Описание обозначения точки на местности (при наличии)
	X	Y	X	Y			
1	2	3	4	5	6	7	8
223	439329.21	3346476.79	436058.14	3348399.84	Геодезический метод	0.1	-
224	439337.94	3346489.16	436059.96	3348398.60	Геодезический метод	0.1	-
225	439356.14	3346493.53	436098.98	3348368.82	Геодезический метод	0.1	-
226	439371.42	3346494.26	436101.18	3348368.82	Геодезический метод	0.1	-
227	439387.44	3346502.27	436101.18	3348366.62	Геодезический метод	0.1	-
228	439398.36	3346497.90	436142.48	3348335.76	Геодезический метод	0.1	-
229	439414.37	3346472.42	436289.48	3348220.63	Геодезический метод	0.1	-
230	439410.73	3346441.84	436483.46	3348068.34	Геодезический метод	0.1	-
231	439385.26	3346433.83	436529.43	3348032.88	Геодезический метод	0.1	-
232	439362.69	3346406.90	436587.76	3347988.64	Геодезический метод	0.1	-
233	439351.77	3346387.24	436597.16	3347981.88	Геодезический метод	0.1	-
234	439367.79	3346379.23	436595.52	3347978.38	Геодезический метод	0.1	-
235	439385.98	3346368.31	436600.77	3347974.64	Геодезический метод	0.1	-
236	439395.45	3346351.56	436581.11	3347945.76	Геодезический метод	0.1	-
237	439394.72	3346324.63	436555.31	3347904.92	Геодезический метод	0.1	-
238	439400.54	3346294.78	436525.50	3347873.30	Геодезический метод	0.1	-
239	439408.55	3346270.03	436530.50	3347869.77	Геодезический метод	0.1	-
240	439422.38	3346255.47	436546.86	3347858.24	Геодезический метод	0.1	-
241	439447.85	3346200.13	436561.46	3347847.95	Геодезический метод	0.1	-
242	439484.24	3346194.31	436605.66	3347913.75	Геодезический метод	0.1	-
243	439486.42	3346182.66	436791.09	3347777.09	Геодезический метод	0.1	-
244	439495.89	3346185.57	436807.25	3347765.19	Геодезический метод	0.1	-
245	439519.18	3346192.13	436837.21	3347743.11	Геодезический метод	0.1	-
246	439526.46	3346184.12	436837.59	3347732.71	Геодезический метод	0.1	-
247	439526.46	3346173.93	436840.81	3347723.74	Геодезический метод	0.1	-

2. Сведения о характерных точках границ объекта							
Обозначение характерных точек границ	Существующие координаты, м		Измененные (уточненные) координаты, м		Метод определения координат характерной точки	Средняя квадратическая погрешность положения характерной точки (M _t), м	Описание обозначения точки на местности (при наличии)
	X	Y	X	Y			
1	2	3	4	5	6	7	8
248	439504.62	3346160.09	436851.81	3347692.56	Геодезический метод	0.1	-
249	439514.81	3346141.17	436876.23	3347621.40	Геодезический метод	0.1	-
250	439534.46	3346130.24	436863.45	3347600.01	Геодезический метод	0.1	-
251	439567.95	3346132.43	436853.93	3347583.34	Геодезический метод	0.1	-
252	439587.60	3346126.60	436849.83	3347576.23	Геодезический метод	0.1	-
253	439610.90	3346114.23	436842.33	3347580.55	Геодезический метод	0.1	-
254	439613.02	3346123.91	436833.57	3347565.55	Геодезический метод	0.1	-
255	439656.73	3346139.39	436841.47	3347561.00	Геодезический метод	0.1	-
256	439670.11	3346108.70	436826.75	3347535.47	Геодезический метод	0.1	-
257	439693.92	3346115.54	436798.21	3347484.05	Геодезический метод	0.1	-
258	439680.10	3346147.57	436788.48	3347466.53	Геодезический метод	0.1	-
259	-	-	436786.21	3347462.24	Геодезический метод	0.1	-
260	-	-	436781.92	3347464.50	Геодезический метод	0.1	-
261	-	-	436759.95	3347437.58	Геодезический метод	0.1	-
262	-	-	436787.99	3347421.62	Геодезический метод	0.1	-
263	-	-	436812.04	3347407.08	Геодезический метод	0.1	-
264	-	-	436822.76	3347400.31	Геодезический метод	0.1	-
265	-	-	436838.90	3347425.74	Геодезический метод	0.1	-
266	-	-	436869.66	3347412.18	Геодезический метод	0.1	-
267	-	-	436897.58	3347399.86	Геодезический метод	0.1	-
268	-	-	436894.15	3347385.28	Геодезический метод	0.1	-
269	-	-	436887.59	3347357.44	Геодезический метод	0.1	-
270	-	-	436807.96	3347378.78	Геодезический метод	0.1	-
271	-	-	436801.99	3347369.96	Геодезический метод	0.1	-
272	-	-	436758.36	3347387.53	Геодезический метод	0.1	-

2. Сведения о характерных точках границ объекта							
Обозначение характерных точек границ	Существующие координаты, м		Измененные (уточненные) координаты, м		Метод определения координат характерной точки	Средняя квадратическая погрешность положения характерной точки (M), м	Описание обозначения точки на местности (при наличии)
	X	Y	X	Y			
1	2	3	4	5	6	7	8
273	-	-	436724.99	3347401.12	Геодезический метод	0.1	-
274	-	-	436717.61	3347404.13	Геодезический метод	0.1	-
275	-	-	436706.62	3347410.98	Геодезический метод	0.1	-
276	-	-	436703.57	3347405.89	Геодезический метод	0.1	-
277	-	-	436692.10	3347413.01	Геодезический метод	0.1	-
278	-	-	436625.83	3347454.14	Геодезический метод	0.1	-
279	-	-	436638.64	3347472.57	Геодезический метод	0.1	-
280	-	-	436493.81	3347565.40	Геодезический метод	0.1	-
281	-	-	436483.88	3347550.37	Геодезический метод	0.1	-
282	-	-	436478.88	3347553.58	Геодезический метод	0.1	-
283	-	-	436463.75	3347531.58	Геодезический метод	0.1	-
284	-	-	436458.87	3347504.04	Геодезический метод	0.1	-
285	-	-	436435.10	3347459.72	Геодезический метод	0.1	-
286	-	-	436551.12	3347364.65	Геодезический метод	0.1	-
287	-	-	436558.20	3347373.77	Геодезический метод	0.1	-
288	-	-	436677.28	3347276.80	Геодезический метод	0.1	-
289	-	-	436709.22	3347266.53	Геодезический метод	0.1	-
290	-	-	436737.88	3347257.30	Геодезический метод	0.1	-
291	-	-	436758.23	3347292.17	Геодезический метод	0.1	-
292	-	-	436783.15	3347298.88	Геодезический метод	0.1	-
293	-	-	436807.57	3347285.30	Геодезический метод	0.1	-
294	-	-	436830.47	3347329.85	Геодезический метод	0.1	-
295	-	-	436924.69	3347340.81	Геодезический метод	0.1	-
296	-	-	437055.19	3347341.57	Геодезический метод	0.1	-
297	-	-	437109.54	3347310.53	Геодезический метод	0.1	-

2. Сведения о характерных точках границ объекта							
Обозначение характерных точек границ	Существующие координаты, м		Измененные (уточненные) координаты, м		Метод определения координат характерной точки	Средняя квадратическая погрешность положения характерной точки (M), м	Описание обозначения точки на местности (при наличии)
	X	Y	X	Y			
1	2	3	4	5	6	7	8
298	-	-	437088.17	3347257.26	Геодезический метод	0.1	-
299	-	-	437072.08	3347219.77	Геодезический метод	0.1	-
300	-	-	437154.75	3347186.70	Геодезический метод	0.1	-
301	-	-	437198.93	3347167.56	Геодезический метод	0.1	-
302	-	-	437222.75	3347213.29	Геодезический метод	0.1	-
303	-	-	437248.87	3347194.21	Геодезический метод	0.1	-
304	-	-	437283.38	3347181.84	Геодезический метод	0.1	-
305	-	-	437286.42	3347175.77	Геодезический метод	0.1	-
306	-	-	437282.63	3347165.16	Геодезический метод	0.1	-
307	-	-	437262.91	3347155.30	Геодезический метод	0.1	-
308	-	-	437301.96	3347142.41	Геодезический метод	0.1	-
309	-	-	437310.68	3347154.92	Геодезический метод	0.1	-
310	-	-	437319.02	3347164.02	Геодезический метод	0.1	-
311	-	-	437326.23	3347165.91	Геодезический метод	0.1	-
312	-	-	437339.88	3347161.74	Геодезический метод	0.1	-
313	-	-	437375.14	3347153.02	Геодезический метод	0.1	-
314	-	-	437392.95	3347149.61	Геодезический метод	0.1	-
315	-	-	437401.30	3347152.64	Геодезический метод	0.1	-
316	-	-	437440.72	3347186.77	Геодезический метод	0.1	-
317	-	-	437448.69	3347187.90	Геодезический метод	0.1	-
318	-	-	437458.54	3347183.73	Геодезический метод	0.1	-
319	-	-	437459.68	3347180.32	Геодезический метод	0.1	-
320	-	-	437456.24	3347171.49	Геодезический метод	0.1	-
321	-	-	437456.65	3347164.78	Геодезический метод	0.1	-
322	-	-	437483.19	3347154.92	Геодезический метод	0.1	-

2. Сведения о характерных точках границ объекта							
Обозначение характерных точек границ	Существующие координаты, м		Измененные (уточненные) координаты, м		Метод определения координат характерной точки	Средняя квадратическая погрешность положения характерной точки (M), м	Описание обозначения точки на местности (при наличии)
	X	Y	X	Y			
1	2	3	4	5	6	7	8
323	-	-	437490.01	3347150.37	Геодезический метод	0.1	-
324	-	-	437490.39	3347143.55	Геодезический метод	0.1	-
325	-	-	437484.16	3347134.99	Геодезический метод	0.1	-
326	-	-	437481.96	3347134.99	Геодезический метод	0.1	-
327	-	-	437462.71	3347140.13	Геодезический метод	0.1	-
328	-	-	437438.07	3347146.96	Геодезический метод	0.1	-
329	-	-	437418.36	3347144.30	Геодезический метод	0.1	-
330	-	-	437388.41	3347115.49	Геодезический метод	0.1	-
331	-	-	437383.86	3347107.53	Геодезический метод	0.1	-
332	-	-	437387.27	3347101.08	Геодезический метод	0.1	-
333	-	-	437394.47	3347094.64	Геодезический метод	0.1	-
334	-	-	437402.81	3347093.12	Геодезический метод	0.1	-
335	-	-	437412.67	3347087.43	Геодезический метод	0.1	-
336	-	-	437433.52	3347072.27	Геодезический метод	0.1	-
337	-	-	437432.80	3347063.27	Геодезический метод	0.1	-
338	-	-	437432.76	3347062.79	Геодезический метод	0.1	-
339	-	-	437428.59	3347056.73	Геодезический метод	0.1	-
340	-	-	437410.77	3347063.93	Геодезический метод	0.1	-
341	-	-	437405.46	3347062.04	Геодезический метод	0.1	-
342	-	-	437398.64	3347050.66	Геодезический метод	0.1	-
343	-	-	437400.24	3347048.17	Геодезический метод	0.1	-
344	-	-	437402.04	3347045.35	Геодезический метод	0.1	-
345	-	-	437400.91	3347036.63	Геодезический метод	0.1	-
346	-	-	437392.95	3347022.99	Геодезический метод	0.1	-
347	-	-	437390.30	3347010.09	Геодезический метод	0.1	-

2. Сведения о характерных точках границ объекта							
Обозначение характерных точек границ	Существующие координаты, м		Измененные (уточненные) координаты, м		Метод определения координат характерной точки	Средняя квадратическая погрешность положения характерной точки (M), м	Описание обозначения точки на местности (при наличии)
	X	Y	X	Y			
1	2	3	4	5	6	7	8
348	-	-	437386.51	3346993.79	Геодезический метод	0.1	-
349	-	-	437381.58	3346986.21	Геодезический метод	0.1	-
350	-	-	437374.37	3346982.04	Геодезический метод	0.1	-
351	-	-	437358.83	3346986.97	Геодезический метод	0.1	-
352	-	-	437350.87	3346985.07	Геодезический метод	0.1	-
353	-	-	437341.77	3346966.49	Геодезический метод	0.1	-
354	-	-	437342.15	3346955.88	Геодезический метод	0.1	-
355	-	-	437357.69	3346947.16	Геодезический метод	0.1	-
356	-	-	437411.15	3346924.03	Геодезический метод	0.1	-
357	-	-	437403.95	3346911.90	Геодезический метод	0.1	-
358	-	-	437391.44	3346911.90	Геодезический метод	0.1	-
359	-	-	437377.03	3346913.42	Геодезический метод	0.1	-
360	-	-	437367.17	3346913.04	Геодезический метод	0.1	-
361	-	-	437359.97	3346903.94	Геодезический метод	0.1	-
362	-	-	437359.97	3346886.50	Геодезический метод	0.1	-
363	-	-	437370.20	3346878.92	Геодезический метод	0.1	-
364	-	-	437408.50	3346870.95	Геодезический метод	0.1	-
365	-	-	437411.54	3346867.91	Геодезический метод	0.1	-
366	-	-	437398.27	3346848.21	Геодезический метод	0.1	-
367	-	-	437377.42	3346851.24	Геодезический метод	0.1	-
368	-	-	437361.11	3346861.48	Геодезический метод	0.1	-
369	-	-	437347.46	3346875.12	Геодезический метод	0.1	-
370	-	-	437338.37	3346877.40	Геодезический метод	0.1	-
371	-	-	437314.11	3346874.57	Геодезический метод	0.1	-
372	-	-	437302.81	3346881.16	Геодезический метод	0.1	-

2. Сведения о характерных точках границ объекта							
Обозначение характерных точек границ	Существующие координаты, м		Измененные (уточненные) координаты, м		Метод определения координат характерной точки	Средняя квадратическая погрешность положения характерной точки (M), м	Описание обозначения точки на местности (при наличии)
	X	Y	X	Y			
1	2	3	4	5	6	7	8
373	-	-	437289.14	3346856.68	Геодезический метод	0.1	-
374	-	-	437297.27	3346849.82	Геодезический метод	0.1	-
375	-	-	437296.28	3346844.41	Геодезический метод	0.1	-
376	-	-	437282.63	3346819.77	Геодезический метод	0.1	-
377	-	-	437270.50	3346797.02	Геодезический метод	0.1	-
378	-	-	437259.51	3346789.06	Геодезический метод	0.1	-
379	-	-	437250.78	3346787.44	Геодезический метод	0.1	-
380	-	-	437241.32	3346788.63	Геодезический метод	0.1	-
381	-	-	437228.23	3346793.50	Геодезический метод	0.1	-
382	-	-	437201.30	3346806.60	Геодезический метод	0.1	-
383	-	-	437186.74	3346802.23	Геодезический метод	0.1	-
384	-	-	437182.37	3346792.04	Геодезический метод	0.1	-
385	-	-	437196.20	3346782.57	Геодезический метод	0.1	-
386	-	-	437217.31	3346770.92	Геодезический метод	0.1	-
387	-	-	437220.93	3346762.17	Геодезический метод	0.1	-
388	-	-	437200.57	3346749.09	Геодезический метод	0.1	-
389	-	-	437193.40	3346751.48	Геодезический метод	0.1	-
390	-	-	437150.34	3346765.83	Геодезический метод	0.1	-
391	-	-	437146.70	3346788.39	Геодезический метод	0.1	-
392	-	-	437135.78	3346795.68	Геодезический метод	0.1	-
393	-	-	437103.01	3346795.68	Геодезический метод	0.1	-
394	-	-	437065.89	3346792.04	Геодезический метод	0.1	-
395	-	-	437041.90	3346802.97	Геодезический метод	0.1	-
396	-	-	436994.30	3346801.93	Геодезический метод	0.1	-
397	-	-	436992.14	3346742.06	Геодезический метод	0.1	-

2. Сведения о характерных точках границ объекта							
Обозначение характерных точек границ	Существующие координаты, м		Измененные (уточненные) координаты, м		Метод определения координат характерной точки	Средняя квадратическая погрешность положения характерной точки (M), м	Описание обозначения точки на местности (при наличии)
	X	Y	X	Y			
1	2	3	4	5	6	7	8
398	-	-	436992.14	3346650.01	Геодезический метод	0.1	-
399	-	-	436997.66	3346580.49	Геодезический метод	0.1	-
400	-	-	436999.26	3346560.28	Геодезический метод	0.1	-
401	-	-	437121.20	3346590.67	Геодезический метод	0.1	-
402	-	-	437144.21	3346599.83	Геодезический метод	0.1	-
403	-	-	437146.32	3346594.48	Геодезический метод	0.1	-
404	-	-	437148.20	3346589.74	Геодезический метод	0.1	-
405	-	-	437152.51	3346578.99	Геодезический метод	0.1	-
406	-	-	437169.40	3346568.57	Геодезический метод	0.1	-
407	-	-	437259.84	3346511.92	Геодезический метод	0.1	-
408	-	-	437290.86	3346400.00	Геодезический метод	0.1	-
409	-	-	437292.37	3346394.56	Геодезический метод	0.1	-
410	-	-	437293.72	3346389.68	Геодезический метод	0.1	-
411	-	-	437305.21	3346348.22	Геодезический метод	0.1	-
412	-	-	437311.18	3346055.07	Геодезический метод	0.1	-
413	-	-	437377.73	3346030.80	Геодезический метод	0.1	-
414	-	-	437675.64	3345964.59	Геодезический метод	0.1	-
415	-	-	437706.19	3345957.80	Геодезический метод	0.1	-
416	-	-	437901.66	3345914.35	Геодезический метод	0.1	-
417	-	-	438000.65	3345901.52	Геодезический метод	0.1	-
418	-	-	438045.93	3345882.99	Геодезический метод	0.1	-
419	-	-	438093.29	3345863.61	Геодезический метод	0.1	-
420	-	-	438142.59	3345855.25	Геодезический метод	0.1	-
421	-	-	438145.93	3345874.98	Геодезический метод	0.1	-
422	-	-	438146.36	3345877.03	Геодезический метод	0.1	-

2. Сведения о характерных точках границ объекта							
Обозначение характерных точек границ	Существующие координаты, м		Измененные (уточненные) координаты, м		Метод определения координат характерной точки	Средняя квадратическая погрешность положения характерной точки (M), м	Описание обозначения точки на местности (при наличии)
	X	Y	X	Y			
1	2	3	4	5	6	7	8
423	-	-	438166.72	3345876.14	Геодезический метод	0.1	-
424	-	-	438180.90	3345875.14	Геодезический метод	0.1	-
425	-	-	438325.38	3345864.90	Геодезический метод	0.1	-
426	-	-	438328.54	3345885.38	Геодезический метод	0.1	-
427	-	-	438353.09	3345881.43	Геодезический метод	0.1	-
428	-	-	438358.41	3345914.27	Геодезический метод	0.1	-
429	-	-	438446.19	3345898.91	Геодезический метод	0.1	-
430	-	-	438447.01	3345903.58	Геодезический метод	0.1	-
431	-	-	438447.67	3345907.34	Геодезический метод	0.1	-
432	-	-	438490.68	3346152.65	Геодезический метод	0.1	-
433	-	-	438491.50	3346157.29	Геодезический метод	0.1	-
434	-	-	438502.84	3346221.99	Геодезический метод	0.1	-
435	-	-	438585.66	3346202.55	Геодезический метод	0.1	-
436	-	-	438590.34	3346226.98	Геодезический метод	0.1	-
437	-	-	438594.56	3346257.64	Геодезический метод	0.1	-
438	-	-	438595.61	3346262.42	Геодезический метод	0.1	-
439	-	-	438597.48	3346273.56	Геодезический метод	0.1	-
440	-	-	438600.27	3346290.20	Геодезический метод	0.1	-
441	-	-	438605.68	3346309.76	Геодезический метод	0.1	-
442	-	-	438620.67	3346363.90	Геодезический метод	0.1	-
443	-	-	438654.57	3346354.18	Геодезический метод	0.1	-
444	-	-	438661.45	3346373.23	Геодезический метод	0.1	-
445	-	-	438695.37	3346467.22	Геодезический метод	0.1	-
446	-	-	438741.60	3346448.24	Геодезический метод	0.1	-
447	-	-	438748.41	3346467.08	Геодезический метод	0.1	-

2. Сведения о характерных точках границ объекта							
Обозначение характерных точек границ	Существующие координаты, м		Измененные (уточненные) координаты, м		Метод определения координат характерной точки	Средняя квадратическая погрешность положения характерной точки (M), м	Описание обозначения точки на местности (при наличии)
	X	Y	X	Y			
1	2	3	4	5	6	7	8
448	-	-	438755.18	3346485.93	Геодезический метод	0.1	-
449	-	-	438761.89	3346504.85	Геодезический метод	0.1	-
450	-	-	438827.37	3346478.05	Геодезический метод	0.1	-
451	-	-	438834.57	3346496.61	Геодезический метод	0.1	-
452	-	-	438849.15	3346529.23	Геодезический метод	0.1	-
453	-	-	438850.06	3346531.43	Геодезический метод	0.1	-
454	-	-	438845.56	3346545.19	Геодезический метод	0.1	-
455	-	-	438850.01	3346557.13	Геодезический метод	0.1	-
456	-	-	438883.06	3346630.68	Геодезический метод	0.1	-
457	-	-	438865.66	3346639.67	Геодезический метод	0.1	-
458	-	-	438855.48	3346656.05	Геодезический метод	0.1	-
459	-	-	438856.25	3346671.63	Геодезический метод	0.1	-
460	-	-	438865.25	3346683.61	Геодезический метод	0.1	-
461	-	-	438881.67	3346682.85	Геодезический метод	0.1	-
462	-	-	438899.96	3346676.61	Геодезический метод	0.1	-
463	-	-	438917.31	3346673.12	Геодезический метод	0.1	-
464	-	-	438918.17	3346678.62	Геодезический метод	0.1	-
465	-	-	438912.65	3346684.06	Геодезический метод	0.1	-
466	-	-	438894.30	3346696.70	Геодезический метод	0.1	-
467	-	-	438873.30	3346701.08	Геодезический метод	0.1	-
468	-	-	438861.31	3346715.62	Геодезический метод	0.1	-
469	-	-	438866.66	3346728.48	Геодезический метод	0.1	-
470	-	-	438874.77	3346738.63	Геодезический метод	0.1	-
471	-	-	438909.33	3346738.63	Геодезический метод	0.1	-
472	-	-	438928.31	3346735.15	Геодезический метод	0.1	-

2. Сведения о характерных точках границ объекта							
Обозначение характерных точек границ	Существующие координаты, м		Измененные (уточненные) координаты, м		Метод определения координат характерной точки	Средняя квадратическая погрешность положения характерной точки (M), м	Описание обозначения точки на местности (при наличии)
	X	Y	X	Y			
1	2	3	4	5	6	7	8
473	-	-	438940.85	3346759.76	Геодезический метод	0.1	-
474	-	-	439051.45	3346762.76	Геодезический метод	0.1	-
475	-	-	439055.40	3346745.74	Геодезический метод	0.1	-
476	-	-	439074.70	3346750.22	Геодезический метод	0.1	-
477	-	-	439070.75	3346767.18	Геодезический метод	0.1	-
478	-	-	439129.04	3346770.18	Геодезический метод	0.1	-
479	-	-	439142.78	3346770.73	Геодезический метод	0.1	-
480	-	-	439158.83	3346771.37	Геодезический метод	0.1	-
481	-	-	439177.95	3346774.30	Геодезический метод	0.1	-
482	-	-	439195.39	3346777.01	Геодезический метод	0.1	-
483	-	-	439200.60	3346766.29	Геодезический метод	0.1	-
484	-	-	439208.82	3346767.78	Геодезический метод	0.1	-
485	-	-	439223.98	3346722.89	Геодезический метод	0.1	-
486	-	-	439154.51	3346693.74	Геодезический метод	0.1	-
487	-	-	439171.94	3346643.49	Геодезический метод	0.1	-
488	-	-	439216.49	3346656.72	Геодезический метод	0.1	-
489	-	-	439231.99	3346656.87	Геодезический метод	0.1	-
490	-	-	439245.74	3346647.84	Геодезический метод	0.1	-
491	-	-	439254.10	3346632.94	Геодезический метод	0.1	-
492	-	-	439255.20	3346611.31	Геодезический метод	0.1	-
493	-	-	439247.96	3346605.75	Геодезический метод	0.1	-
494	-	-	439263.01	3346555.54	Геодезический метод	0.1	-
495	-	-	439281.53	3346524.58	Геодезический метод	0.1	-
496	-	-	439305.20	3346471.69	Геодезический метод	0.1	-
497	-	-	439329.21	3346476.79	Геодезический метод	0.1	-

2. Сведения о характерных точках границ объекта							
Обозначение характерных точек границ	Существующие координаты, м		Измененные (уточненные) координаты, м		Метод определения координат характерной точки	Средняя квадратическая погрешность положения характерной точки (M), м	Описание обозначения точки на местности (при наличии)
	X	Y	X	Y			
1	2	3	4	5	6	7	8
498	-	-	439337.94	3346489.16	Геодезический метод	0.1	-
499	-	-	439356.14	3346493.54	Геодезический метод	0.1	-
500	-	-	439371.42	3346494.26	Геодезический метод	0.1	-
501	-	-	439387.44	3346502.27	Геодезический метод	0.1	-
502	-	-	439398.36	3346497.91	Геодезический метод	0.1	-
503	-	-	439414.37	3346472.42	Геодезический метод	0.1	-
504	-	-	439418.08	3346325.26	Геодезический метод	0.1	-
505	-	-	439445.91	3346258.87	Геодезический метод	0.1	-
506	-	-	439465.90	3346267.32	Геодезический метод	0.1	-
507	-	-	439479.74	3346232.67	Геодезический метод	0.1	-
508	-	-	439501.37	3346240.92	Геодезический метод	0.1	-
509	-	-	439523.52	3346249.07	Геодезический метод	0.1	-
510	-	-	439531.95	3346225.35	Геодезический метод	0.1	-
511	-	-	439586.13	3346131.99	Геодезический метод	0.1	-
512	-	-	439613.02	3346123.91	Геодезический метод	0.1	-
513	-	-	439637.84	3346132.70	Геодезический метод	0.1	-
514	-	-	439653.85	3346095.98	Геодезический метод	0.1	-
515	-	-	439672.66	3346102.86	Геодезический метод	0.1	-
1	439897.86	3346224.78	439770.08	3346138.53	Геодезический метод	0.1	-
516	-	-	439370.82	3347244.30	Геодезический метод	0.1	-
517	-	-	439365.52	3347257.57	Геодезический метод	0.1	-
518	-	-	439331.77	3347312.92	Геодезический метод	0.1	-
519	-	-	439320.02	3347338.70	Геодезический метод	0.1	-
520	-	-	439312.44	3347352.73	Геодезический метод	0.1	-
521	-	-	439311.68	3347365.24	Геодезический метод	0.1	-

2. Сведения о характерных точках границ объекта							
Обозначение характерных точек границ	Существующие координаты, м		Измененные (уточненные) координаты, м		Метод определения координат характерной точки	Средняя квадратическая погрешность положения характерной точки (M), м	Описание обозначения точки на местности (при наличии)
	X	Y	X	Y			
1	2	3	4	5	6	7	8
522	-	-	439313.96	3347376.62	Геодезический метод	0.1	-
523	-	-	439311.68	3347385.34	Геодезический метод	0.1	-
524	-	-	439305.62	3347386.85	Геодезический метод	0.1	-
525	-	-	439293.86	3347387.23	Геодезический метод	0.1	-
526	-	-	439284.76	3347390.64	Геодезический метод	0.1	-
527	-	-	439281.73	3347399.74	Геодезический метод	0.1	-
528	-	-	439280.59	3347416.05	Геодезический метод	0.1	-
529	-	-	439286.66	3347432.73	Геодезический метод	0.1	-
530	-	-	439295.38	3347450.92	Геодезический метод	0.1	-
531	-	-	439293.10	3347463.44	Геодезический метод	0.1	-
532	-	-	439284.38	3347474.43	Геодезический метод	0.1	-
533	-	-	439271.49	3347488.08	Геодезический метод	0.1	-
534	-	-	439257.84	3347508.93	Геодезический метод	0.1	-
535	-	-	439229.79	3347535.09	Геодезический метод	0.1	-
536	-	-	439216.90	3347540.78	Геодезический метод	0.1	-
537	-	-	439205.53	3347535.85	Геодезический метод	0.1	-
538	-	-	439203.63	3347524.48	Геодезический метод	0.1	-
539	-	-	439210.83	3347504.00	Геодезический метод	0.1	-
540	-	-	439218.04	3347485.80	Геодезический метод	0.1	-
541	-	-	439222.59	3347470.64	Геодезический метод	0.1	-
542	-	-	439241.16	3347446.00	Геодезический метод	0.1	-
543	-	-	439251.40	3347432.35	Геодезический метод	0.1	-
544	-	-	439253.67	3347419.08	Геодезический метод	0.1	-
545	-	-	439250.64	3347400.12	Геодезический метод	0.1	-
546	-	-	439244.58	3347369.41	Геодезический метод	0.1	-

2. Сведения о характерных точках границ объекта							
Обозначение характерных точек границ	Существующие координаты, м		Измененные (уточненные) координаты, м		Метод определения координат характерной точки	Средняя квадратическая погрешность положения характерной точки (M), м	Описание обозначения точки на местности (при наличии)
	X	Y	X	Y			
1	2	3	4	5	6	7	8
547	-	-	439244.58	3347349.70	Геодезический метод	0.1	-
548	-	-	439248.75	3347328.09	Геодезический метод	0.1	-
549	-	-	439250.26	3347308.75	Геодезический метод	0.1	-
550	-	-	439252.16	3347280.32	Геодезический метод	0.1	-
551	-	-	439258.60	3347254.16	Геодезический метод	0.1	-
552	-	-	439277.94	3347216.25	Геодезический метод	0.1	-
553	-	-	439298.03	3347172.27	Геодезический метод	0.1	-
554	-	-	439299.55	3347149.52	Геодезический метод	0.1	-
555	-	-	439353.76	3347177.95	Геодезический метод	0.1	-
556	-	-	439353.01	3347190.47	Геодезический метод	0.1	-
557	-	-	439360.59	3347203.73	Геодезический метод	0.1	-
558	-	-	439367.79	3347221.55	Геодезический метод	0.1	-
516	-	-	439370.82	3347244.30	Геодезический метод	0.1	-
559	-	-	439456.83	3346607.41	Геодезический метод	0.1	-
560	-	-	439455.33	3346625.14	Геодезический метод	0.1	-
561	-	-	439448.93	3346638.72	Геодезический метод	0.1	-
562	-	-	439436.51	3346654.57	Геодезический метод	0.1	-
563	-	-	439428.60	3346661.36	Геодезический метод	0.1	-
564	-	-	439418.06	3346662.49	Геодезический метод	0.1	-
565	-	-	439406.40	3346659.85	Геодезический метод	0.1	-
566	-	-	439394.35	3346641.36	Геодезический метод	0.1	-
567	-	-	439378.17	3346614.95	Геодезический метод	0.1	-
568	-	-	439367.48	3346586.13	Геодезический метод	0.1	-
569	-	-	439365.18	3346579.82	Геодезический метод	0.1	-
570	-	-	439360.10	3346565.90	Геодезический метод	0.1	-

2. Сведения о характерных точках границ объекта							
Обозначение характерных точек границ	Существующие координаты, м		Измененные (уточненные) координаты, м		Метод определения координат характерной точки	Средняя квадратическая погрешность положения характерной точки (M), м	Описание обозначения точки на местности (при наличии)
	X	Y	X	Y			
1	2	3	4	5	6	7	8
571	-	-	439368.57	3346549.99	Геодезический метод	0.1	-
572	-	-	439380.80	3346527.04	Геодезический метод	0.1	-
573	-	-	439390.40	3346531.47	Геодезический метод	0.1	-
574	-	-	439418.20	3346544.62	Геодезический метод	0.1	-
575	-	-	439451.56	3346560.24	Геодезический метод	0.1	-
576	-	-	439454.57	3346576.47	Геодезический метод	0.1	-
559	-	-	439456.83	3346607.41	Геодезический метод	0.1	-
577	-	-	437511.62	3346508.22	Геодезический метод	0.1	-
578	-	-	437501.85	3346515.67	Геодезический метод	0.1	-
579	-	-	437487.41	3346529.64	Геодезический метод	0.1	-
580	-	-	437477.16	3346537.85	Геодезический метод	0.1	-
581	-	-	437465.98	3346550.28	Геодезический метод	0.1	-
582	-	-	437455.27	3346562.38	Геодезический метод	0.1	-
583	-	-	437439.44	3346562.38	Геодезический метод	0.1	-
584	-	-	437429.20	3346556.80	Геодезический метод	0.1	-
585	-	-	437424.08	3346545.62	Геодезический метод	0.1	-
586	-	-	437420.36	3346539.71	Геодезический метод	0.1	-
587	-	-	437413.38	3346529.47	Геодезический метод	0.1	-
588	-	-	437406.85	3346526.46	Геодезический метод	0.1	-
589	-	-	437394.94	3346522.50	Геодезический метод	0.1	-
590	-	-	437392.16	3346516.15	Геодезический метод	0.1	-
591	-	-	437398.95	3346512.24	Геодезический метод	0.1	-
592	-	-	437406.61	3346508.33	Геодезический метод	0.1	-
593	-	-	437416.57	3346523.36	Геодезический метод	0.1	-
594	-	-	437447.53	3346510.24	Геодезический метод	0.1	-

2. Сведения о характерных точках границ объекта							
Обозначение характерных точек границ	Существующие координаты, м		Измененные (уточненные) координаты, м		Метод определения координат характерной точки	Средняя квадратическая погрешность положения характерной точки (M), м	Описание обозначения точки на местности (при наличии)
	X	Y	X	Y			
1	2	3	4	5	6	7	8
595	-	-	437464.15	3346506.06	Геодезический метод	0.1	-
596	-	-	437468.98	3346501.42	Геодезический метод	0.1	-
597	-	-	437485.97	3346492.38	Геодезический метод	0.1	-
598	-	-	437486.54	3346492.75	Геодезический метод	0.1	-
599	-	-	437493.42	3346489.28	Геодезический метод	0.1	-
600	-	-	437504.17	3346490.07	Геодезический метод	0.1	-
601	-	-	437510.23	3346500.31	Геодезический метод	0.1	-
577	-	-	437511.62	3346508.22	Геодезический метод	0.1	-
602	-	-	439176.95	3347002.58	Геодезический метод	0.1	-
603	-	-	439167.47	3347010.16	Геодезический метод	0.1	-
604	-	-	439154.54	3347008.80	Геодезический метод	0.1	-
605	-	-	439129.18	3346958.22	Геодезический метод	0.1	-
606	-	-	439107.57	3346921.06	Геодезический метод	0.1	-
607	-	-	439102.57	3346916.48	Геодезический метод	0.1	-
608	-	-	439083.31	3346914.24	Геодезический метод	0.1	-
609	-	-	439065.87	3346878.98	Геодезический метод	0.1	-
610	-	-	439069.41	3346874.15	Геодезический метод	0.1	-
611	-	-	439078.24	3346871.01	Геодезический метод	0.1	-
612	-	-	439080.27	3346869.54	Геодезический метод	0.1	-
613	-	-	439093.16	3346863.44	Геодезический метод	0.1	-
614	-	-	439100.75	3346860.40	Геодезический метод	0.1	-
615	-	-	439106.81	3346860.40	Геодезический метод	0.1	-
616	-	-	439109.85	3346864.95	Геодезический метод	0.1	-
617	-	-	439126.91	3346900.97	Геодезический метод	0.1	-
618	-	-	439133.27	3346913.89	Геодезический метод	0.1	-

2. Сведения о характерных точках границ объекта							
Обозначение характерных точек границ	Существующие координаты, м		Измененные (уточненные) координаты, м		Метод определения координат характерной точки	Средняя квадратическая погрешность положения характерной точки (M), м	Описание обозначения точки на местности (при наличии)
	X	Y	X	Y			
1	2	3	4	5	6	7	8
619	-	-	439118.95	3346921.63	Геодезический метод	0.1	-
620	-	-	439144.32	3346970.18	Геодезический метод	0.1	-
621	-	-	439154.73	3346988.98	Геодезический метод	0.1	-
622	-	-	439163.29	3346999.61	Геодезический метод	0.1	-
623	-	-	439173.59	3346995.75	Геодезический метод	0.1	-
602	-	-	439176.95	3347002.58	Геодезический метод	0.1	-
624	-	-	437504.65	3347487.71	Геодезический метод	0.1	-
625	-	-	437478.12	3347505.28	Геодезический метод	0.1	-
626	-	-	437471.11	3347509.18	Геодезический метод	0.1	-
627	-	-	437464.04	3347504.47	Геодезический метод	0.1	-
628	-	-	437462.72	3347502.60	Геодезический метод	0.1	-
629	-	-	437454.94	3347491.58	Геодезический метод	0.1	-
630	-	-	437448.87	3347476.41	Геодезический метод	0.1	-
631	-	-	437448.87	3347461.63	Геодезический метод	0.1	-
632	-	-	437453.42	3347450.63	Геодезический метод	0.1	-
633	-	-	437470.48	3347437.74	Геодезический метод	0.1	-
634	-	-	437488.74	3347427.14	Геодезический метод	0.1	-
635	-	-	437500.78	3347445.43	Геодезический метод	0.1	-
636	-	-	437497.40	3347449.12	Геодезический метод	0.1	-
637	-	-	437493.99	3347462.76	Геодезический метод	0.1	-
638	-	-	437497.78	3347472.24	Геодезический метод	0.1	-
639	-	-	437501.90	3347476.88	Геодезический метод	0.1	-
640	-	-	437503.85	3347479.07	Геодезический метод	0.1	-
624	-	-	437504.65	3347487.71	Геодезический метод	0.1	-
641	-	-	439141.38	3346857.42	Геодезический метод	0.1	-

2. Сведения о характерных точках границ объекта							
Обозначение характерных точек границ	Существующие координаты, м		Измененные (уточненные) координаты, м		Метод определения координат характерной точки	Средняя квадратическая погрешность положения характерной точки (M), м	Описание обозначения точки на местности (при наличии)
	X	Y	X	Y			
1	2	3	4	5	6	7	8
642	-	-	439137.90	3346860.02	Геодезический метод	0.1	-
643	-	-	439134.11	3346856.99	Геодезический метод	0.1	-
644	-	-	439129.94	3346849.40	Геодезический метод	0.1	-
645	-	-	439125.01	3346845.23	Геодезический метод	0.1	-
646	-	-	439117.05	3346846.37	Геодезический метод	0.1	-
647	-	-	439109.09	3346852.06	Геодезический метод	0.1	-
648	-	-	439099.25	3346855.82	Геодезический метод	0.1	-
649	-	-	439093.16	3346853.95	Геодезический метод	0.1	-
650	-	-	439085.58	3346850.92	Геодезический метод	0.1	-
651	-	-	439077.62	3346853.58	Геодезический метод	0.1	-
652	-	-	439069.28	3346856.23	Геодезический метод	0.1	-
653	-	-	439060.18	3346841.06	Геодезический метод	0.1	-
654	-	-	439062.08	3346835.38	Геодезический метод	0.1	-
655	-	-	439076.48	3346826.66	Геодезический метод	0.1	-
656	-	-	439084.55	3346821.62	Геодезический метод	0.1	-
657	-	-	439091.65	3346817.18	Геодезический метод	0.1	-
658	-	-	439111.74	3346806.18	Геодезический метод	0.1	-
659	-	-	439121.31	3346803.46	Геодезический метод	0.1	-
660	-	-	439139.04	3346852.65	Геодезический метод	0.1	-
641	-	-	439141.38	3346857.42	Геодезический метод	0.1	-
661	-	-	439271.35	3346839.97	Геодезический метод	0.1	-
662	-	-	439268.23	3346854.40	Геодезический метод	0.1	-
663	-	-	439257.08	3346912.36	Геодезический метод	0.1	-
664	-	-	439249.74	3346914.28	Геодезический метод	0.1	-
665	-	-	439230.03	3346912.00	Геодезический метод	0.1	-

2. Сведения о характерных точках границ объекта							
Обозначение характерных точек границ	Существующие координаты, м		Измененные (уточненные) координаты, м		Метод определения координат характерной точки	Средняя квадратическая погрешность положения характерной точки (M), м	Описание обозначения точки на местности (при наличии)
	X	Y	X	Y			
1	2	3	4	5	6	7	8
666	-	-	439226.61	3346906.70	Геодезический метод	0.1	-
667	-	-	439244.43	3346835.04	Геодезический метод	0.1	-
668	-	-	439253.53	3346831.25	Геодезический метод	0.1	-
669	-	-	439266.80	3346832.77	Геодезический метод	0.1	-
661	-	-	439271.35	3346839.97	Геодезический метод	0.1	-
670	-	-	439061.30	3347037.87	Геодезический метод	0.1	-
671	-	-	439051.06	3347042.80	Геодезический метод	0.1	-
672	-	-	439040.83	3347039.39	Геодезический метод	0.1	-
673	-	-	439033.24	3347032.56	Геодезический метод	0.1	-
674	-	-	439026.80	3347004.13	Геодезический метод	0.1	-
675	-	-	439020.73	3346964.32	Геодезический метод	0.1	-
676	-	-	439023.39	3346955.22	Геодезический метод	0.1	-
677	-	-	439030.97	3346952.57	Геодезический метод	0.1	-
678	-	-	439038.93	3346955.22	Геодезический метод	0.1	-
679	-	-	439045.00	3346967.73	Геодезический метод	0.1	-
680	-	-	439053.34	3346988.59	Геодезический метод	0.1	-
681	-	-	439060.16	3347017.40	Геодезический метод	0.1	-
670	-	-	439061.30	3347037.87	Геодезический метод	0.1	-
682	-	-	438173.01	3348443.19	Геодезический метод	0.1	-
683	-	-	438167.70	3348452.29	Геодезический метод	0.1	-
684	-	-	438150.26	3348456.08	Геодезический метод	0.1	-
685	-	-	438144.19	3348454.56	Геодезический метод	0.1	-
686	-	-	438134.34	3348410.58	Геодезический метод	0.1	-
687	-	-	438122.96	3348372.67	Геодезический метод	0.1	-
688	-	-	438140.40	3348371.91	Геодезический метод	0.1	-

2. Сведения о характерных точках границ объекта							
Обозначение характерных точек границ	Существующие координаты, м		Измененные (уточненные) координаты, м		Метод определения координат характерной точки	Средняя квадратическая погрешность положения характерной точки (M _t), м	Описание обозначения точки на местности (при наличии)
	X	Y	X	Y			
1	2	3	4	5	6	7	8
689	-	-	438151.78	3348381.77	Геодезический метод	0.1	-
690	-	-	438165.43	3348417.41	Геодезический метод	0.1	-
682	-	-	438173.01	3348443.19	Геодезический метод	0.1	-
691	-	-	439203.50	3347086.10	Геодезический метод	0.1	-
692	-	-	439201.75	3347123.51	Геодезический метод	0.1	-
693	-	-	439199.41	3347137.53	Геодезический метод	0.1	-
694	-	-	439190.64	3347143.96	Геодезический метод	0.1	-
695	-	-	439181.87	3347141.62	Геодезический метод	0.1	-
696	-	-	439179.54	3347133.44	Геодезический метод	0.1	-
697	-	-	439178.64	3347098.77	Геодезический метод	0.1	-
698	-	-	439176.03	3347056.88	Геодезический метод	0.1	-
699	-	-	439178.95	3347044.02	Геодезический метод	0.1	-
700	-	-	439188.89	3347042.26	Геодезический метод	0.1	-
701	-	-	439194.73	3347049.28	Геодезический метод	0.1	-
702	-	-	439200.58	3347058.04	Геодезический метод	0.1	-
691	-	-	439203.50	3347086.10	Геодезический метод	0.1	-
703	-	-	437530.39	3347343.34	Геодезический метод	0.1	-
704	-	-	437521.29	3347350.92	Геодезический метод	0.1	-
705	-	-	437521.67	3347359.26	Геодезический метод	0.1	-
706	-	-	437527.06	3347365.10	Геодезический метод	0.1	-
707	-	-	437503.43	3347382.77	Геодезический метод	0.1	-
708	-	-	437501.04	3347373.71	Геодезический метод	0.1	-
709	-	-	437492.70	3347371.83	Геодезический метод	0.1	-
710	-	-	437476.17	3347385.42	Геодезический метод	0.1	-
711	-	-	437467.45	3347369.88	Геодезический метод	0.1	-

2. Сведения о характерных точках границ объекта							
Обозначение характерных точек границ	Существующие координаты, м		Измененные (уточненные) координаты, м		Метод определения координат характерной точки	Средняя квадратическая погрешность положения характерной точки (M), м	Описание обозначения точки на местности (при наличии)
	X	Y	X	Y			
1	2	3	4	5	6	7	8
712	-	-	437465.93	3347362.68	Геодезический метод	0.1	-
713	-	-	437468.59	3347358.13	Геодезический метод	0.1	-
714	-	-	437485.27	3347345.99	Геодезический метод	0.1	-
715	-	-	437488.68	3347336.14	Геодезический метод	0.1	-
716	-	-	437493.99	3347333.10	Геодезический метод	0.1	-
717	-	-	437517.88	3347331.21	Геодезический метод	0.1	-
718	-	-	437525.84	3347331.97	Геодезический метод	0.1	-
719	-	-	437529.63	3347335.00	Геодезический метод	0.1	-
703	-	-	437530.39	3347343.34	Геодезический метод	0.1	-
720	-	-	438498.69	3346488.04	Геодезический метод	0.1	-
721	-	-	438477.46	3346500.45	Геодезический метод	0.1	-
722	-	-	438470.39	3346504.59	Геодезический метод	0.1	-
723	-	-	438465.96	3346507.18	Геодезический метод	0.1	-
724	-	-	438457.78	3346502.39	Геодезический метод	0.1	-
725	-	-	438447.75	3346472.90	Геодезический метод	0.1	-
726	-	-	438441.11	3346454.70	Геодезический метод	0.1	-
727	-	-	438449.60	3346450.45	Геодезический метод	0.1	-
728	-	-	438455.74	3346442.93	Геодезический метод	0.1	-
729	-	-	438469.92	3346438.80	Геодезический метод	0.1	-
730	-	-	438480.02	3346469.74	Геодезический метод	0.1	-
731	-	-	438491.25	3346465.68	Геодезический метод	0.1	-
720	-	-	438498.69	3346488.04	Геодезический метод	0.1	-
732	-	-	437407.40	3346475.72	Геодезический метод	0.1	-
733	-	-	437390.86	3346484.59	Геодезический метод	0.1	-
734	-	-	437352.65	3346505.07	Геодезический метод	0.1	-

2. Сведения о характерных точках границ объекта							
Обозначение характерных точек границ	Существующие координаты, м		Измененные (уточненные) координаты, м		Метод определения координат характерной точки	Средняя квадратическая погрешность положения характерной точки (M), м	Описание обозначения точки на местности (при наличии)
	X	Y	X	Y			
1	2	3	4	5	6	7	8
735	-	-	437347.83	3346500.26	Геодезический метод	0.1	-
736	-	-	437337.47	3346489.89	Геодезический метод	0.1	-
737	-	-	437334.40	3346485.16	Геодезический метод	0.1	-
738	-	-	437328.00	3346475.33	Геодезический метод	0.1	-
739	-	-	437341.84	3346462.23	Геодезический метод	0.1	-
740	-	-	437355.68	3346467.32	Геодезический метод	0.1	-
741	-	-	437381.16	3346471.69	Геодезический метод	0.1	-
742	-	-	437400.49	3346461.24	Геодезический метод	0.1	-
743	-	-	437405.87	3346472.52	Геодезический метод	0.1	-
732	-	-	437407.40	3346475.72	Геодезический метод	0.1	-
744	-	-	439269.98	3347134.74	Геодезический метод	0.1	-
745	-	-	439264.67	3347144.22	Геодезический метод	0.1	-
746	-	-	439263.91	3347159.38	Геодезический метод	0.1	-
747	-	-	439258.23	3347167.72	Геодезический метод	0.1	-
748	-	-	439249.89	3347168.86	Геодезический метод	0.1	-
749	-	-	439243.03	3347166.12	Геодезический метод	0.1	-
750	-	-	439236.62	3347163.55	Геодезический метод	0.1	-
751	-	-	439229.79	3347149.90	Геодезический метод	0.1	-
752	-	-	439224.86	3347132.09	Геодезический метод	0.1	-
753	-	-	439228.28	3347111.23	Геодезический метод	0.1	-
754	-	-	439242.29	3347119.13	Геодезический метод	0.1	-
744	-	-	439269.98	3347134.74	Геодезический метод	0.1	-
755	-	-	439172.16	3347301.93	Геодезический метод	0.1	-
756	-	-	439163.82	3347304.96	Геодезический метод	0.1	-
757	-	-	439140.69	3347303.44	Геодезический метод	0.1	-

2. Сведения о характерных точках границ объекта							
Обозначение характерных точек границ	Существующие координаты, м		Измененные (уточненные) координаты, м		Метод определения координат характерной точки	Средняя квадратическая погрешность положения характерной точки (M), м	Описание обозначения точки на местности (при наличии)
	X	Y	X	Y			
1	2	3	4	5	6	7	8
758	-	-	439130.46	3347300.41	Геодезический метод	0.1	-
759	-	-	439130.08	3347287.14	Геодезический метод	0.1	-
760	-	-	439134.25	3347263.64	Геодезический метод	0.1	-
761	-	-	439142.59	3347251.13	Геодезический метод	0.1	-
762	-	-	439150.17	3347251.88	Геодезический метод	0.1	-
763	-	-	439157.38	3347257.95	Геодезический метод	0.1	-
764	-	-	439159.27	3347273.11	Геодезический метод	0.1	-
765	-	-	439161.17	3347278.42	Геодезический метод	0.1	-
766	-	-	439165.34	3347283.35	Геодезический метод	0.1	-
767	-	-	439171.78	3347288.66	Геодезический метод	0.1	-
755	-	-	439172.16	3347301.93	Геодезический метод	0.1	-
768	-	-	439111.15	3346783.77	Геодезический метод	0.1	-
769	-	-	439110.48	3346799.18	Геодезический метод	0.1	-
770	-	-	439102.26	3346805.81	Геодезический метод	0.1	-
771	-	-	439057.15	3346805.05	Геодезический метод	0.1	-
772	-	-	439058.66	3346793.67	Геодезический метод	0.1	-
773	-	-	439067.20	3346782.44	Геодезический метод	0.1	-
774	-	-	439076.48	3346773.58	Геодезический метод	0.1	-
775	-	-	439098.47	3346772.82	Геодезический метод	0.1	-
776	-	-	439109.43	3346778.64	Геодезический метод	0.1	-
768	-	-	439111.15	3346783.77	Геодезический метод	0.1	-
777	-	-	437507.07	3346815.60	Геодезический метод	0.1	-
778	-	-	437505.55	3346820.90	Геодезический метод	0.1	-
779	-	-	437498.35	3346823.56	Геодезический метод	0.1	-
780	-	-	437441.86	3346846.31	Геодезический метод	0.1	-

2. Сведения о характерных точках границ объекта							
Обозначение характерных точек границ	Существующие координаты, м		Измененные (уточненные) координаты, м		Метод определения координат характерной точки	Средняя квадратическая погрешность положения характерной точки (M), м	Описание обозначения точки на местности (при наличии)
	X	Y	X	Y			
1	2	3	4	5	6	7	8
781	-	-	437440.34	3346837.96	Геодезический метод	0.1	-
782	-	-	437445.27	3346828.11	Геодезический метод	0.1	-
783	-	-	437457.40	3346815.60	Геодезический метод	0.1	-
784	-	-	437469.92	3346807.63	Геодезический метод	0.1	-
785	-	-	437487.73	3346806.12	Геодезический метод	0.1	-
786	-	-	437503.66	3346811.43	Геодезический метод	0.1	-
777	-	-	437507.07	3346815.60	Геодезический метод	0.1	-
787	-	-	439102.46	3346959.49	Геодезический метод	0.1	-
788	-	-	439095.69	3346967.19	Геодезический метод	0.1	-
789	-	-	439085.45	3346966.05	Геодезический метод	0.1	-
790	-	-	439075.59	3346961.88	Геодезический метод	0.1	-
791	-	-	439070.66	3346942.17	Геодезический метод	0.1	-
792	-	-	439074.08	3346929.66	Геодезический метод	0.1	-
793	-	-	439085.49	3346924.04	Геодезический метод	0.1	-
787	-	-	439102.46	3346959.49	Геодезический метод	0.1	-
794	-	-	439157.11	3347143.78	Геодезический метод	0.1	-
795	-	-	439156.56	3347159.33	Геодезический метод	0.1	-
796	-	-	439151.77	3347169.08	Геодезический метод	0.1	-
797	-	-	439136.50	3347139.62	Геодезический метод	0.1	-
798	-	-	439146.00	3347134.89	Геодезический метод	0.1	-
799	-	-	439150.81	3347134.89	Геодезический метод	0.1	-
800	-	-	439156.37	3347138.60	Геодезический метод	0.1	-
794	-	-	439157.11	3347143.78	Геодезический метод	0.1	-
801	-	-	437526.85	3347411.17	Геодезический метод	0.1	-
802	-	-	437525.71	3347411.95	Геодезический метод	0.1	-

2. Сведения о характерных точках границ объекта							
Обозначение характерных точек границ	Существующие координаты, м		Измененные (уточненные) координаты, м		Метод определения координат характерной точки	Средняя квадратическая погрешность положения характерной точки (M), м	Описание обозначения точки на местности (при наличии)
	X	Y	X	Y			
1	2	3	4	5	6	7	8
803	-	-	437522.69	3347414.50	Геодезический метод	0.1	-
804	-	-	437516.42	3347407.30	Геодезический метод	0.1	-
805	-	-	437517.02	3347399.25	Геодезический метод	0.1	-
801	-	-	437526.85	3347411.17	Геодезический метод	0.1	-
806	-	-	436221.03	3347827.14	Геодезический метод	0.1	-
807	-	-	435836.89	3348100.05	Геодезический метод	0.1	-
808	-	-	435537.63	3347737.93	Геодезический метод	0.1	-
809	-	-	435672.81	3347606.51	Геодезический метод	0.1	-
810	-	-	435785.09	3347635.38	Геодезический метод	0.1	-
811	-	-	436035.32	3347609.72	Геодезический метод	0.1	-
812	-	-	436123.41	3347700.46	Геодезический метод	0.1	-
813	-	-	436141.18	3347718.78	Геодезический метод	0.1	-
814	-	-	436155.44	3347749.72	Геодезический метод	0.1	-
815	-	-	436140.39	3347760.59	Геодезический метод	0.1	-
816	-	-	436182.89	3347818.77	Геодезический метод	0.1	-
817	-	-	436197.94	3347807.78	Геодезический метод	0.1	-
818	-	-	436203.68	3347803.70	Геодезический метод	0.1	-
806	-	-	436221.03	3347827.14	Геодезический метод	0.1	-
819	-	-	435862.73	3347753.77	Геодезический метод	0.1	-
820	-	-	435843.80	3347769.78	Геодезический метод	0.1	-
821	-	-	435809.59	3347780.70	Геодезический метод	0.1	-
822	-	-	435776.83	3347790.16	Геодезический метод	0.1	-
823	-	-	435752.07	3347788.70	Геодезический метод	0.1	-
824	-	-	435729.51	3347789.44	Геодезический метод	0.1	-
825	-	-	435724.41	3347793.81	Геодезический метод	0.1	-

ТЕКСТОВОЕ ОПИСАНИЕ
местоположения границ населенных пунктов, территориальных зон

Прохождение границы		Описание прохождения границы
от точки	до точки	
1	2	3
-	-	-
